



Samen maken we Nederland
elke dag een stukje mooier



Duurzaamheids-
rapportage 2024
Antea Group

Antea Group

Understanding today.
Improving tomorrow.



Inhoudsopgave

Introductie	3
<u>Onze ambities</u>	<u>4</u>
<u>Onze kernwaarden</u>	<u>4</u>
<u>Onze werkvelden</u>	<u>4</u>
Onze duurzame bedrijfsvoering	6
<u>Ons strategisch plan Blauwdruk</u>	<u>7</u>
<u>CO₂-reductie</u>	<u>7</u>
<u>Onze CSRD-initiatieven</u>	<u>8</u>
<u>Ons Duurzaamheidsfonds 'Duurzaam Doen'</u>	<u>8</u>
<u>Ons eigen bos voor meer biodiversiteit, onderzoek en educatie</u>	<u>10</u>
<u>Onze aanjagers: WerkDuurzaam!</u>	<u>10</u>
<u>Onze gezamenlijke inzet voor duurzaamheid belicht</u>	<u>10</u>
Onze duurzame inzetbaarheid	13
<u>Onze verzameling van unieke karakters</u>	<u>14</u>
<u>Ons groeiende veiligheidsbewustzijn</u>	<u>14</u>
<u>Onze winnaar van de Golden Best Practice Veiligheid</u>	<u>14</u>
<u>Onze educatieve ontwikkeling</u>	<u>16</u>
<u>Onze gezondheid en vitaliteit</u>	<u>17</u>
<u>Onze werk-privé balans</u>	<u>17</u>
Onze duurzame leefomgeving	18
<u>Onze bekroonde duurzame innovatie</u>	<u>19</u>
<u>Onze duurzame samenwerkingen</u>	<u>19</u>
<u>Onze Duurzaamheid Award</u>	<u>21</u>
<u>Onze duurzame projecten</u>	<u>22</u>
<u>Onze sociale meerwaarde</u>	<u>22</u>



Introductie

Introductie

Bij Antea Group bouwen we actief aan een duurzame toekomst. Onze visie op duurzaamheid gaat verder dan een statisch doel; het is een continu proces dat gericht is op een positieve impact op onze leefomgeving. Voor iedereen, nu en in de toekomst. Wij dragen bij aan zeven Sustainable Development Goals (SDG) voor een duurzamere wereld. Dit doen wij vanuit onze kracht, onze kennis en kunde op het gebied van techniek en milieu, zodat wij echt verschil kunnen maken.

Onze ambities

Interne ambities

Onze ambities op het gebied van duurzaamheid blijven onverminderd hoog. In ons strategieplan Plan Blauwdruk staat Duurzaamheid centraal, naast Digitalisering, Klant en Samen. We streven ernaar om in 2026 een CO₂-neutrale bedrijfsvoering te hebben. Het restant dat overblijft, compenseren we, met verdere reductie als ons voornaamste doel. Daarom stimuleren we duurzaam reizen, optimaliseren we onze werkplekken en bevorderen we samenwerking en duurzaam gedrag onder onze medewerkers.

Externe ambities

Wij bieden onze klanten oplossingen die duurzaam en toekomstbestendig zijn. We richten ons op circulariteit, energietransitie, klimaatadaptatie en natuurinclusiviteit. We laten zien wat de impact van onze oplossingen is op de leefomgeving. Ook maken we de circulaire meerwaarde van onze projecten duidelijk. In principe kiezen we standaard voor een CO₂-neutrale oplossing. Daarnaast adviseren we klanten over hoe zij kunnen verduurzamen. Eind 2026 hebben we ons doel bereikt: het aandeel duurzaam in ons totale product- en dienstenportfolio is dan met 30% verhoogd. Dit maken we aantoonbaar met transparante rapportages.

Onze kernwaarden



ONDERNEMEND



ONTWIKKELING



MENSGERICHT



KARAKTER

Onze werkvelden

Als veelzijdig en internationaal ingenieurs- en adviesbureau bieden wij oplossingen op het gebied van Bebouwde Omgeving, Energie & Ondergrond, Leefomgeving, Mobiliteit en Realisatie. Dat gaat veel verder dan het leveren van technische expertise en strategische ideeën. Alles wat wij doen, begint bij onze collega's; de mens. Dit dragen wij elke dag uit. In de manier waarop we met elkaar omgaan – tussen collega's, met opdrachtgevers en met kennispartners. Wij kiezen voor samenwerking en duurzame relaties.

Bij onze producten en diensten kijken we naar maatschappelijke belangen en de impact op onze leefomgeving. Vanuit een breed



BEBOUWDE
OMGEVING



ENERGIE &
ONDERGROND



LEEFOMGEVING



MOBILITEIT



REALISATIE



gezichtsveld zoomen wij in op duurzame toepassingen, oplossingen en ontwikkelingen. Duurzaamheid is geen eindpunt, maar een continu proces met als uitgangspunt een positieve impact op de leefomgeving. Dat begint bij de kernwaarden binnen onze organisatie. Verduurzaming komt van binnenuit en werkt door in de hele keten. We streven naar intrinsiek duurzame en innovatieve dienstverlening, en naar een bedrijfsvoering die maatschappelijk verantwoord is.

“Benieuwd wat we het afgelopen jaar hebben gedaan? Je leest het in deze duurzaamheidsrapportage van Antea Group Nederland over 2024”.





Onze duurzame bedrijfsvoering

Thuis
van trotse ingenieurs
en adviseurs

Onze duurzame bedrijfsvoering

Bijna 75 jaar geleden begonnen wij in Friesland als tweemansbedrijf. Inmiddels zijn wij uitgegroeid tot het thuis van ruim 1.800 trotse ingenieurs en adviseurs. Je vindt bij ons de allerbeste vakspecialisten van Nederland én generalisten die complexe processen verder brengen. Wij zijn een onafhankelijk en deskundig partner die altijd werkt met respect voor mens en omgeving. Duurzaamheid vinden we belangrijk. Zowel in onze bedrijfsvoering als de oplossingen die we bieden. We stimuleren collega's om vanuit intrinsiek motivatie bij te dragen aan duurzaamheid, sociaal handelen en fysieke veiligheid.



Ons strategisch Plan Blauwdruk

Ons strategieplan helpt ons om samen de toekomst vorm te geven. Het ondersteunt ons bij het ontwikkelen van innovatieve oplossingen die aansluiten bij de veranderende behoeften van klanten en maatschappij. Continuïteit blijft onze drijfveer. Zo blijven we onze 1.800 collega's een inspirerende werkplek bieden. Voor mensen, door mensen. Daarom leggen we in Plan Blauwdruk tot ten minste 1 oktober 2026 de focus op de thema's Samen, Klant, Duurzaamheid en Digitalisering. Deze thema's zijn cruciaal om onszelf te blijven ontwikkelen, uitdagen én groeien. Dit plan vormt de blauwdruk voor een stevig fundament onder de toekomst van Antea Group, waarbij duurzaamheid een centrale rol speelt.

Onze CO₂-reductie

We hebben ons gecommitteerd aan CO₂-doelstellingen die aansluiten bij de Science Based Targets (SBT) en de normen van de CO₂-Prestatieladder. In 2024 is onze totale uitstoot met 37,7% gedaald ten opzichte van het basisjaar 2019. De grootste winst behalen we door reisbewegingen te verminderen. Dat realiseren we door deels thuis te werken, maar ook door bewuste keuzes te maken als het gaat om werken op locatie. We stimuleren treinreizen voor internationale afspraken en beperken het aantal vlieguren. Ons doel was om in 2024 een volledig elektrisch wagenpark te realiseren. Hierbij is gestuurd op 100% elektrische leasewagens door in een periode van vier jaar alle fossiele leasewagens uit te faseren. Eind 2024 is dit doel bijna behaald met 89%. Hoewel we streven naar volledige vervanging, zijn er factoren die de vervanging van de laatste 11% leasewagens in 2024 hebben vertraagd. We blijven actief zoeken naar oplossingen om dit proces te versnellen en het doel zo snel mogelijk te bereiken.

Met het Reiskilometer Dashboard vergroten we de bewustwording. Collega's krijgen inzicht in hun afgelegde kilometers per vervoersvorm, de bijbehorende CO₂-uitstoot en het aantal bomen dat nodig is om dit te compenseren.

De intrinsieke motivatie van onze medewerkers draagt sterk bij aan verduurzaming. We stimuleren dit gedrag actief, maar beseffen ook dat het om een cultuuromslag gaat. Daarom bieden we ruimte en middelen, zoals initiatieven vanuit de businesslijnen en Plan Blauwdruk. Denk aan de actie **Fietsen voor Global Goals**, leenfietsen bij kantoren en pilots met fietsrugtassen, zodat het voor collega's makkelijker en comfortabeler is om met de fiets naar onze kantoren te reizen. Deze zijn inmiddels beschikbaar voor alle medewerkers.

Naast het verminderen van reisbewegingen werken we via onze **Roadmap CO₂-neutrale bedrijfsvoering** aan verdere reductie. Zo verlagen we ons gasverbruik door werkvloeren op vrijdag te sluiten. De roadmap wordt maandelijks aangevuld met concrete maatregelen. Waar nodig passen we deze aan op basis van de halfjaarlijkse CO₂-rapportages.

Ondanks alle inspanningen zagen we in 2024 een lichte stijging van de uitstoot ten opzichte van 2023. We hebben onze resterende uitstoot, net als in 2023, volledig gecompenseerd. In totaal compenseerden we 1.120 ton CO₂e via efficiënte kooktoestellen in Malawi, waarbij meer dan 268.000 brandstofefficiënte fornuizen zijn gedistribueerd. Daarnaast is er 1.120 ton CO₂e gecompenseerd via schone windenergie in Izmir, Turkije, en 960 ton CO₂e door herstel en behoud van het Katingan veengebied in Indonesië, waar 74433 hectare is herbeest.

Onze CSRD-initiatieven

In 2023 hebben we een proces opgezet en uitgerold om te voldoen aan de eisen van de Corporate Sustainability Reporting Directive (CSRD). Intern zijn we gestart met de dubbele materialiteitsanalyse en hebben de eerste gesprekken gevoerd met externe stakeholders. Ook hebben wij de verkenning afgerond voor de aanschaf van een digitaal platform dat ons ondersteunt bij het opstellen en beheren van duurzaamheidsrapportages. In 2025 rollen we dit platform uit en starten we met het opstellen van onze eerste rapportage over dat jaar.

De impact van CSRD op onze organisatie is tweeledig:

- We brengen onze eigen inspanningen en rapportage in lijn met de CSRD en de EU-taxonomie
- We stemmen onze diensten af op de behoeften van onze klanten met betrekking tot CSRD.

Ons Duurzaamheidsfonds 'Duurzaam Doen'

Sinds eind augustus 2023 hebben wij ons eigen duurzaamheidsfonds. Het doel van ons duurzaamheidsfonds is een financieel zetje te geven aan de ontwikkeling van duurzame oplossingen voor opdrachtgevers én aan onze eigen duurzame ambities.

Hoe werkt het?

Voor elk gewerkt uur aan een extern project doneert Antea Group een bijdrage aan het fonds. Dit levert jaarlijks een aanzienlijk bedrag op. Met deze middelen ondersteunen we kleine en grote initiatieven. Zo verduurzamen we onze projecten, dienstverlening én externe initiatieven. Elk jaar maken we bekend hoe het fonds wordt ingezet.

Stichting De Noordzee | Samen werken aan een duurzame en veerkrachtige Noordzee

De Noordzee staat onder druk door klimaatverandering, visserij, scheepvaart en windparken. Stichting De Noordzee werkt aan een toekomstbestendige zee met een gezond ecosysteem, in samenwerking met overheden, bedrijven en burgers. Met een financiële bijdrage uit het Duurzaamheidsfonds ondersteunen wij projecten die bijdragen aan natuurbescherming en herstel van biodiversiteit in de Noordzee. Denk aan onderzoek naar ecologische verbindingen en het in kaart brengen van kwetsbare natuurgebieden. Zo helpen we de Noordzeenatuur te beschermen voor toekomstige generaties.

Natuur & Milieu | Oplossingen voor klimaat- en natuurproblemen

Natuur & Milieu werkt aan een leefbare, schone toekomst. Ze ontwikkelen oplossingen voor de klimaatcrisis, biodiversiteitsverlies en verduurzaming van onze leefstijl. Hun werk richt zich op thema's als duurzame energie, circulaire economie, natuurherstel en mobiliteit. Dankzij steun uit het fonds kunnen zij programma's voor groene steden, duurzame landbouw en schone industrie verder opschalen. Onze bijdrage versterkt de beweging naar een duurzamer Nederland.

Vereniging van Nederlandse Voedselbanken | Voedselhulp en armoedebestrijding

Eén op de tien Nederlanders leeft onder de armoedegrens. De Vereniging van Nederlandse Voedselbanken biedt ondersteuning via 179 voedselbanken en meer dan 500 uitgiftepunten. Tegelijkertijd bestrijden ze voedselverspilling. Met een donatie uit het fonds ondersteunen wij hun missie om voedselhulp structureel en duurzaam te organiseren. Onze bijdrage helpt bij logistiek, infrastructuur en het werven van voedsel. De maatschappelijke impact is groot: elke euro levert twaalf keer zoveel maatschappelijke waarde op (SROI = 12).

Ondersteunde projecten en donaties in 2024

Sociale Voedseltuinen Nederland | Voedseltuin Smallerland

In Smallerland is een sociale voedseltuin gestart, gericht op lokale productie voor én door bewoners. Vanuit het fonds ondersteunden we de stichting bij vergunningen en ruimtelijke inpassing. Ook organiseerden we samen een workshop voor overheden en initiatiefnemers over duurzame voedselprojecten binnen het omgevingsbeleid. Zo helpen we duurzame voedselsystemen lokaal te versterken.

Kosmo Kinderopvang Advies (NL GreenLabel) | Ecologische ondersteuning bij projectontwikkeling

Voor 13 locaties van Kosmo Kinderopvang is ingezet op biodiversiteit en natuurinclusieve ontwikkeling. Met financiële steun uit het fonds is op elke locatie een omgevingsscan uitgevoerd volgens de NL Greenlabel-methodiek. Daarnaast is een biodiversiteitsonderzoek gedaan. De resultaten vormen samen een maatregelengids met natuurinclusieve oplossingen. Zo wordt duurzaamheid structureel onderdeel van de leefomgeving van kinderen.

Stichting De Blije Bodem | Experiment voor bodemherstel

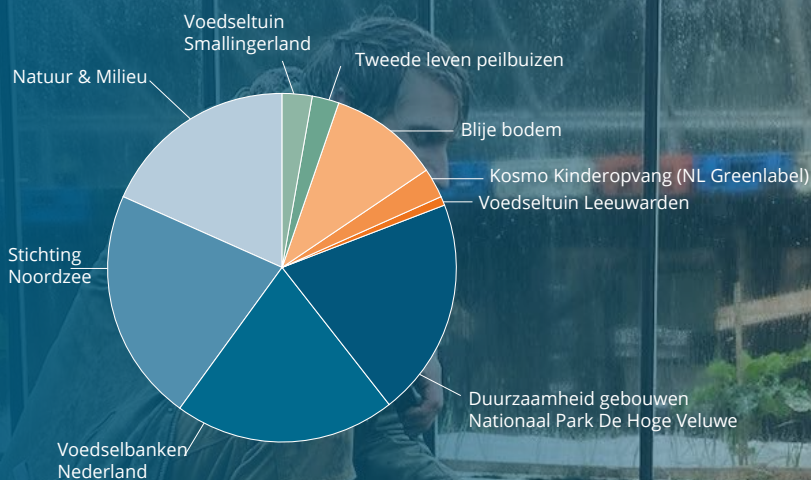
In een regeneratieve oogsttuin in Groningen voert Antea Group samen met Stichting De Blije Bodem experimenten uit voor natuurlijk bodemherstel. Met steun vanuit het duurzaamheidsfonds onderzoeken we het effect van plantenwortels, organisch materiaal en regenwormen op de bodemkwaliteit. De tuin is een praktijklocatie voor lokaal voedsel, ecologische kennis en sociale betrokkenheid. Het project maakt duurzame landbouw tastbaar en vergroot het bewustzijn over bodemgezondheid.

Tweede Leven Peilbuizen | Duurzame herbestemming van materialen

Peilbuizen worden vaak ongebruikt achtergelaten in de bodem. Met het initiatief 'Tweede Leven Peilbuizen' geven we deze materialen een tweede leven. Met steun uit het fonds is een levenscyclusanalyse uitgevoerd. Het project levert milieuwinst op én biedt werk aan mensen met een afstand tot de arbeidsmarkt. Zo combineren we circulair materiaalgebruik met sociale inclusie.

Nationale Park De Hoge Veluwe | Nieuwe tentoonstelling Museonder

Het Museonder krijgt een nieuwe tentoonstelling over het belang van de bodem voor ons ecosysteem. Antea Group ondersteunt dit project via een schenking uit het fonds. De interactieve expositie vergroot het bodem- en natuurbewustzijn van bezoekers, met aandacht voor duurzaamheid en toekomstige generaties.



Ons eigen bos voor meer biodiversiteit, onderzoek en educatie

Antea Group mag zich al enkele jaren eigenaar noemen van Landgoed Alvershool in Nuenen. De grote variatie aan biotopen en vegetatie biedt interessante aanknopingspunten voor onderzoek, educatie en demonstratie rondom biodiversiteit, klimaatadaptatie en duurzaam natuurbeheer. In het afgelopen jaar hebben er in het bos verschillende activiteiten plaatsgevonden. Bezoekers komen in het bos tot rust en vinden er vermaak. Je wordt uitgenodigd om te wandelen, maar ook om te zien en te horen. Er is een podzolbodemprofiel uitgegraven en weergegeven op een informatiebord. Verder liggen er plannen voor de ontwikkeling van een kweekbrug. Het concept van de kweekbrug is een natuurlijke, zelfherstellende brug die geen lange productieketen heeft en bijdraagt aan de opslag van CO₂, biodiversiteit en luchtreiniging. Het project bevindt zich momenteel in de verkenningsfase, waarbij wordt onderzocht of het bos een geschikte locatie is voor dit experiment.

Ook in 2024 zijn er diverse onderzoeken uitgevoerd. Naast doorlopend onderzoek naar spinnen op het heideveld, is in samenwerking met de Vrije Universiteit van Amsterdam onderzoek gedaan naar de wisselwerking tussen de bodem en de aanwezige vegetatie. Uit het onderzoek bleek dat verschillende boomsoorten verschillende invloeden hebben op bodemeigenschappen zoals pH-waarde en voedingsstoffen. Verder zijn we gestart met het continu monitoren van de grondwaterstand. Daarnaast zullen in 2025 vier studenten van de HAS Green Academy een nulmeting van de biodiversiteit gaan uitvoeren, om de huidige ecologische situatie in het bos vast te stellen. Deze onderzoeken en inzichten helpen Antea Group bij het maken van keuzes in bosbeheer om de biodiversiteit en klimaatadaptatie te bevorderen.

Ons beheer bestaat met name uit het uitdunnen van het naaldbos om ruimte te maken voor nieuwe aanplant. Op deze open plekken planten we een onderlaag van verschillende soorten struiken en jonge loofbomen voor meer biodiversiteit (meer planten en diersoorten). Aankomend jaar blijven we de waarden van het bos verder ontwikkelen, samen met omwonenden, bezoekers, organisaties en vrijwilligers!

Onze aanjagers: WerkDuurzaam!

In 2024 zijn de SDG-teams van Antea Group overgegaan in het kernteam WerkDuurzaam!. Dit nieuwe team is opgericht om duurzaamheid verder te verankeren in de organisatie en om een vaste structuur te bieden voor duurzame ontwikkeling. Het kernteam WerkDuurzaam! bestaat uit de duurzaamheidsmanager en zes coördinatoren die duurzaamheid integraal in de organisatie borgen en stimuleren. De coördinatoren zijn het eerste aanspreekpunt voor duurzaamheid in de verschillende businesslijnen en business support. Ze werken aan doelen, maatregelen en acties voor businessactiviteiten en richten zich op het bereiken van de meeste toegevoegde waarde op de SDG's. Daarnaast bieden ze hulp bij vragen van collega's, beoordelen producten en diensten op hun bijdrage aan de SDG's, en stimuleren kennisdeling via een community structuur.

Het kernteam WerkDuurzaam! heeft als doel om duurzaamheid verder te versimpelen en verduidelijken, zodat Antea Group betere stappen kan zetten en informatie en kennis kan delen.

Onze gezamenlijke inzet voor duurzaamheid belicht

In 2024 hebben we weer volop aandacht besteed aan duurzaamheid op onze socialmediakanalen en online platformen. Van de inspirerende Climate Classic en Klimaatmarathon, waar onze collega's zich inzetten voor een duurzame toekomst, tot innovatieve projecten die bijdragen aan een groenere wereld.

Sportieve statements voor duurzaamheid

De Climate Classic en klimaatmarathon zijn meer dan sportevenementen; ze zijn krachtige statements voor duurzaamheid en weerspiegelen onze duurzaamheidsdoelstellingen. Door deel te nemen en te sponsoren, laten we zien dat we ons inzetten voor een groenere toekomst.

Duurzame projecten

We hebben ook duurzame oplossingen binnen onze projecten gedeeld. Denk aan het herstel van het waterpeil en de verbetering van de biodiversiteit van de campusvijver van de Erasmus Universiteit Rotterdam. Of het project in het Natura 2000-gebied Fochteloërveen, waar we een keerlus voor auto's realiseerden met uitsluitend 'all electric' en emissieloos bouwmaterieel.

Daarnaast deelde we berichten over de aanleg van een Warmte Koude Opslag Systeem (WKO) voor het UMCG en de Rijksuniversiteit Groningen, en het groene-liggers project, waarbij we onderzoeken of liggers circulair hergebruikt kunnen worden.

TAGM Magazine

In ons online magazine TAGM vind je uitgebreide artikelen over de nieuwste ontwikkelingen en innovaties. Dit jaar stond het artikel 'Duurzaamheid vanuit de diepte' centraal, met een focus op geothermie.

Ontwerpwedstrijd in Leiden

Samen met de Gemeente Leiden organiseerden we een ontwerpwedstrijd voor alle inwoners: 'Van een Lei'en dakje'. Een initiatief om na te denken over slimme, duurzame benutting van de vijfde gevel: het dak.

Communicatie rondom duurzaamheid intern

In 2024 hadden de berichten van Duurzame Donderdag een redelijk stabiel bereik, met uitzondering van een piek in oktober. Het populairste onderwerp in de Duurzame Donderdagen van 2024, als we kijken naar paginaweergaven, was de aankondiging over het Infopunt Duurzaamheid. Hier vinden medewerkers alle informatie over duurzaamheid binnen onze organisatie. Op het Infopunt Duurzaamheid vind je onze visie en waar wij voor staan op het gebied van duurzaamheid. De informatie is ingedeeld in drie onderdelen: duurzaam ondernemen, duurzaamheid in producten en diensten, en duurzaam beleid, strategie en doelen.



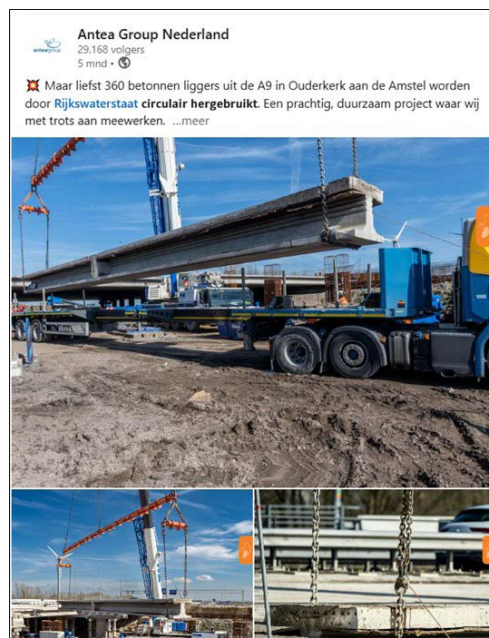
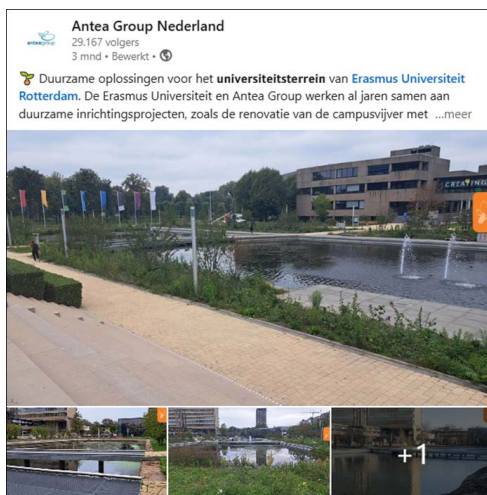
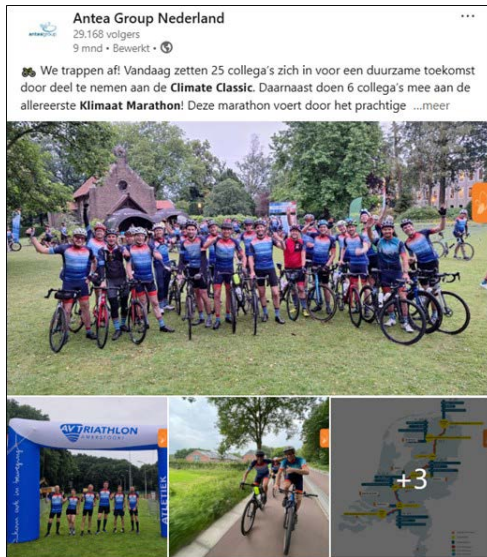
TAGM Magazine



Duurzaamheid intern



Duurzaamheid in de Sociale Mdia





Onze duurzame inzetbaarheid

Thuis
van trotse ingenieurs
en adviseurs

Onze duurzame inzetbaarheid

Al bijna 75 jaar behoren wij tot de top van Nederlandse ingenieurs- en adviseursbureaus; dagelijks leveren wij vanuit diverse disciplines een actieve bijdrage aan het realiseren van oplossingen voor de uitdagingen in ons land. De expertise van onze mensen is het kapitaal van onze organisatie. Wij bieden ruimte voor creativiteit en slimme ideeën, zodat onze mensen het beste van zichzelf kunnen geven en hun talenten volop kunnen ontwikkelen. Ook dat is duurzaamheid!

Onze verzameling van unieke karakters

Met 1.800 collega's zijn wij in al onze verscheidenheid samen Antea Group. Diversiteit is daarbij een onuitgesproken vanzelfsprekendheid, twaalf maanden per jaar. Wij noemen dat 'Karakter' en voor ons is dit een belangrijke kernwaarde. Bij ons mag je jezelf zijn. Je maakt keuzes die passen bij jouw waarden. Wij bieden ruimte voor creativiteit en slimme ideeën, zodat onze mensen het beste van zichzelf kunnen geven en hun talenten volop kunnen ontwikkelen. Daarnaast zetten we ons in voor het betrekken van internationale studenten en creëren we diversiteit op het gebied van kennis, taal en cultuur. Er wordt geen onderscheid gemaakt naar geslacht of leeftijd in ontwikkelingskansen of onze salarissystematiek. Met ons thuiswerkbeleid is er de mogelijkheid meer balans te krijgen tussen werk en privé, en daarmee bieden we ook de mogelijkheid voor gelijkwaardigheid in zowel werk- als zorgtaken. In lijn met onze visie op maatschappelijke verantwoordelijkheid heeft Antea Group als doelstelling om de personeelssamenstelling een afspiegeling van de maatschappij (leeftijd, sekse, etniciteit en handicap) te laten zijn. Voor een ingenieursbureau geen gemakkelijke opgave. De verdeling tussen mannen en vrouwen is 72% man/28% vrouw. In 2025 zetten we verder in op diversiteit, want wij zijn ervan overtuigd dat een diverse samenstelling van het personeel leidt tot meer innovatie en creativiteit.

Ons groeiende veiligheidsbewustzijn

Dit jaar was ons doel om een veilige organisatie te zijn, zonder ongevallen. We hebben het veiligheidsbewustzijn binnen onze organisatie sterk vergroot. Elke adviesgroep heeft nu een eigen veiligheidscoördinator, die verantwoordelijk is voor het versterken van de veiligheidscultuur, zowel van onderaf (bottom-up) als via een corporate aanpak van bovenaf (top-down). Deze dubbele benadering heeft geleid tot een continue focus op fysieke, sociale en psychologische veiligheid. Alle collega's hebben de e-learning WerkVeilig! gevolgd om hun kennis van ons veiligheidsbeleid op te frissen. Deze e-learning is ook een vast onderdeel van de onboarding voor nieuwe collega's, zodat het veiligheidsbeleid voortdurend wordt geüpdatet en geborgd. De 'Hee, ben jij oké?' campagne heeft zich verder verankerd in de organisatie. Collega's voelen zich nu meer op hun gemak om te spreken over sociale en psychische veiligheid. In elke adviesgroep is een toolbox geïntroduceerd voor deze campagne, waarmee we laten zien dat het belangrijk is om je uit te spreken en steun te zoeken wanneer dat nodig is.

Winnaar van de Golden Best Practice Award

De Golden Best Practice Award is een jaarlijkse erkenning van Antea Group voor medewerkers of teams die een uitmuntende werkwijze, oplossing of aanpak hebben ontwikkeld binnen hun projecten. Met deze award wil Antea Group inspirerende voorbeelden zichtbaar maken die bijdragen aan kwaliteit, innovatie en samenwerking. De prijs stimuleert het delen van kennis en moedigt collega's aan om succesvolle werkwijzen breder toe te passen binnen de organisatie.

De Golden Best Practice Award over 2024 is in 2025 toegekend aan Bram van der Hoek en Rick Willard van de businesslijn Energie & Ondergrond. Hun initiatief, aangedragen door Patrick Dirksen namens de afdeling Milieu & Energie Midden, speelt in op de toenemende instroom van nieuwe collega's en de druk die dit legt op het inwerkproces. Bram en Rick ontwikkelden een aanvullend opleidingsprogramma voor startende junioren, bestaande uit kennissessies op basis van hun behoeften. Deze aanpak zorgt voor een betere integratie, verhoogt de kwaliteit van het werk en draagt bij aan veilig en efficiënt veldonderzoek.

Wij werken volgens
onze bedrijfscode en

MVO BEDRIJFSVERKLARING

ten behoeve van integriteit en
goede arbeidsomstandigheden



We introduceren de opleiding

BHV-er van dienst



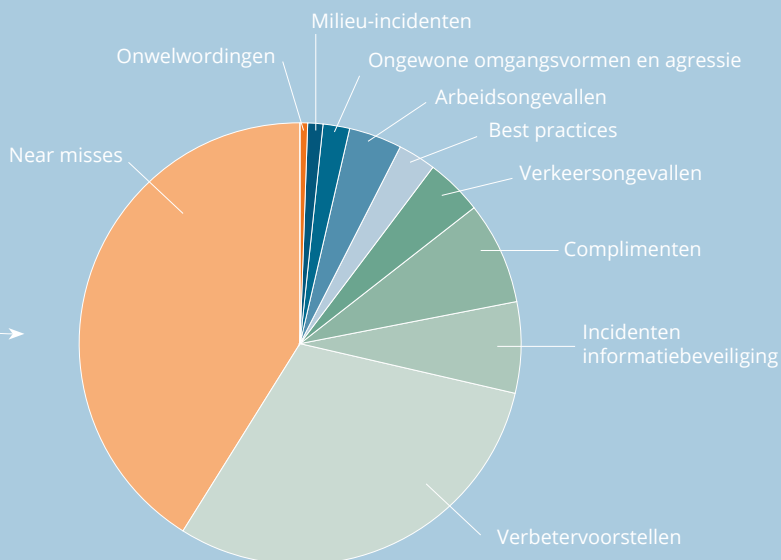
Wij melden in 2022



718 risico's, incidenten
en verbetertips via AGMeldingen



CORPORATE
SUSTAINABILITY
REPORTING
DIRECTIVE



Onze certificeringen



SAFETY CULTURE LADDER
SCL ORIGINAL CERTIFICAAT

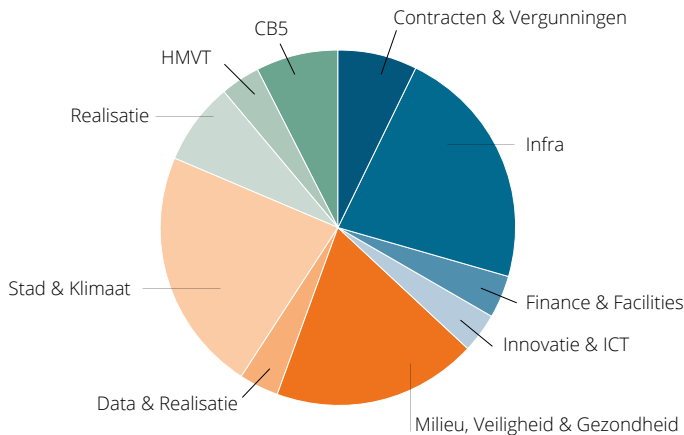


CO₂-PRESTATIELADDER®

Niveau 5

Onze educatieve ontwikkeling

Wij vinden het belangrijk om jonge mensen te laten ervaren en leren en hen tevens kennis te laten maken met de verschillende vakgebieden waarbinnen wij werkzaam zijn. Zij zijn immers de nieuwe collega's van morgen. Het afgelopen jaar hebben we 74 stagiairs binnen diverse bedrijfsonderdelen mogen begeleiden. De stagetijd varieerde van drie tot zes maanden. In deze tijd krijgen de stagiairs de mogelijkheid hun studieopdracht uit te voeren onder begeleiding van een van onze collega's. Tevens maken ze kennis met werkzaamheden die onze collega's verrichten en werken ze waar mogelijk mee om hier ook ervaring in op te doen.



figuur: verdeling stagiairs over bedrijfsonderdelen

JOIN, het jongeren netwerk van Antea Group, biedt 492 jonge collega's een dosis positieve energie door onze ingenieurs en adviseurs de kans te geven zich optimaal te ontwikkelen, hen uit te dagen en te verbinden met elkaar én aan de organisatie. Sociale evenementen, gecombineerd met kennis en ervaring opdoen creëren de connecties en inzichten die onze JOIN'ers belangrijk vinden. Het afgelopen jaar heeft het JOIN-bestuur inspirerende activiteiten georganiseerd met de focus op werkgegluk, verbinding en persoonlijke ontwikkeling.

Met ons eigen opleidingscentrum, de Antea Group Academy, dragen wij bij aan de groei, prestaties en het plezier van onze medewerkers. Hun talenten staan daarbij centraal. We ontwikkelen en verzorgen trainingen voor en door onze eigen medewerkers. Daarnaast bieden we advies over leerroutes en ondersteunen we zowel interne als externe coaching. We organiseren leertrajecten voor specifieke doelgroepen binnen onze organisatie en bieden gerichte ondersteuning bij de ontwikkeling van vakgroepen en teams. Bovendien geven we advies voor commerciële trainingsactiviteiten.

In 2024 hebben we met name het aanbod aan korte, online trainingen verder uitgebreid en de toegang vereenvoudigd via ons nieuwe platform. De waardering van onze trainingen ligt met een gemiddelde van 8,4 onveranderd hoog. Voor de wijze waarop de Academy met deelnemers omgaat scoren we zelfs een 9. In 2024 hebben we in totaal 54 trainingen verzorgd, 7 meer dan in 2023. Daarom zijn we doorggegaan met het kritisch omgaan met materiaalgebruik, met name papier, in de fysieke trainingen. Het terugdringen van dataopslag draagt bij aan duurzaamheid. Daarom heeft de Academy ook een flinke digitale opschoonactie gehouden. Tot slot is kreeg het aspect sociale veiligheid extra aandacht in de contacten met onze interne trainers.



Onze gezondheid en vitaliteit

Op de vestigingen werd er in de maanden met een 'R' in de naam gratis fruit beschikbaar gesteld aan collega's. Vanuit Antea Group hebben we vijf (locatie gebonden) enthousiaste besturen van de personeelsverenigingen. In het kader van werkplezier en elkaar ontmoeten zijn door hen veel activiteiten georganiseerd, aanvullend op bovenstaande. Voorbeelden hiervan zijn het mountainbikeweekend, padel, workshops, lasergamen en nog veel meer.

In 2024 heeft het vitaliteitsprogramma Samen Fit! een invulling gekregen met diverse activiteiten gedurende het jaar zoals de Climate Classic, De Dam tot Damloop en de U3 survivalrun. Er zijn o.a. hardloop- en fietsclinics georganiseerd om de medewerkers daar goed op voor te bereiden. Daarnaast vond een corporate sportdag plaats, waarin werd gestreden tussen de Businesslijnen en Business Support.

Onze collega's hebben in 2024 zeker niet stilgezeten. Vanaf half mei tot en met oktober stapten ongeveer 65 collega's vaker op de fiets dan normaal voor de actie 'Fietsen voor Global Goals'. Aan deze actie waren enkele goede doelen gekoppeld. In 5,5 maand hebben zij bijna 80.000 kilometer gefietst, waarmee zij 1500 m² Gruttoland voor Stichting Agrarisch Natuurfonds Fryslân, 919 groentetassen voor Stichting Sociaal en Vitaal, en 904 bomen voor het beleefbos van Staatsbosbeheer bij elkaar hebben gefietst!

Op maandag 24 juni 2024 vond voor de vijfde keer de Climate Classic plaats. Een tocht langs de 'nieuwe' kustlijn die Nederland zou hebben als de zeespiegel te ver doorstijgt. Een kustlijn die wat betreft Cycling 4 Climate en Antea Group nooit werkelijkheid mag worden. Antea Group sponsorde de tocht voor de vierde keer op rij en er fietsten opnieuw meer dan 20 collega's mee vanaf Breda tot aan Groningen. Tegelijkertijd werd op deze dag ook voor het eerst de klimaatmarathon georganiseerd, waar Antea Group met zes deelnemers aan heeft deelgenomen.

Onze werk-privé balans

Naast sportieve activiteiten was er ook aandacht voor de mentale gezondheid. Zo is er dit jaar aandacht besteed aan de Week van de Werkstress en konden medewerkers webinars volgen over mentale kracht, voeding en het vinden van een goede werk-privé balans. Indien gewenst konden medewerkers een spreekuur inplannen met een leefstijlcoach. Het afgelopen jaar heeft iedere adviesgroep aandacht besteed aan 'Hee, ben jij oké' waarin medewerkers met elkaar in gesprek gingen over wat wel en niet acceptabel of respectvol is. Dit thema zal in 2025 een vervolg krijgen.

In 2024 richtte Samen Fit! zich vooral op de gezamenlijke activiteiten. Zo stond ieder kwartaal één thema centraal en zijn er in totaal 19 activiteiten georganiseerd waarvan 6 sportevenementen geïnitieerd door collega's. Overige activiteiten bestonden uit onder andere diverse webinars over mentale veerkracht, voeding en werkstress maar ook projectbezoeken en clinics. Van onze collega's nam 28% (unieke deelnemers) deel aan ten minste één activiteit, in totaal 724 collega's.





Onze duurzame leefomgeving

Onze duurzame leefomgeving

Onze leefomgeving is meer dan alleen de fysieke ruimte om ons heen; het is een geïntegreerde benadering van samenwerking, innovatie en maatschappelijke bijdrage. Bij Antea Group zetten we ons in voor het creëren van een duurzame leefomgeving door middel van waardevolle samenwerkingen, het behalen van belangrijke duurzaamheidsdoelen en het tonen van maatschappelijke verantwoordelijkheid.

Onze bekroonde duurzame innovatie

Bij Antea Group zetten we innovatie in om optimale oplossingen aan onze klanten te leveren voor de opgaven waarvoor zij gesteld staan. We focussen op innovaties die zo snel mogelijk een positieve impact maken op de leefomgeving. Ook dit jaar bleef deze houding niet onopgemerkt: een van onze innovaties viel opnieuw in de prijzen bij de Doe & Durf Challenge 2024 van Koninklijke NLI ingenieurs.

Het winnende idee, V&R Connect, is een innovatieve webapplicatie die beheerders van civiele kunstwerken helpt bij het versnellen van de vervangings- en renovatieopgave (V&R) van verouderde infrastructuur in Nederland. Deze tool verzamelt automatisch data via API's, webscraping en slimme sensoren, en combineert deze met bestaande data uit beheersystemen. Nederland staat voor een grote uitdaging met naar schatting 200.000 kunstwerken en 142.000 km aan verharde wegen. Een integrale aanpak is essentieel om verkeershinder te minimaliseren en de bereikbaarheid en veiligheid te waarborgen.

De innovatieve aanpak van V&R Connect biedt een efficiënte, duurzame oplossing voor deze complexe opgave en draagt bij aan het verbeteren van de infrastructuur in Nederland.

Onze duurzame samenwerkingen

Duurzame Leverancier

De Duurzame Leverancier is in 2009 opgezet door Movares, Strukton Rail, Sweco en Antea Group. Het platform ondersteunt organisaties die willen investeren in duurzaamheid. Het helpt bedrijven en opdrachtgevers bij het duurzaam opzetten van hun bedrijfsvoering en projecten. Daarbij wordt milieuverantwoord gewerkt en worden innovatieve methoden ontwikkeld om milieubelasting te verminderen. Duurzaam inkopen en voldoen aan duurzame eisen van opdrachtgevers vormen de uitgangspunten.

Elk jaar wordt een aantal klankbordbijeenkomsten en duurzame inspiratiesessies georganiseerd. Ton Lesscher, manager QHSE, is namens Antea Group bestuurslid. In 2024 organiseerden we een kennissessie over de CSRD en de link met de CO₂-Prestatieladder. Ook namen we deel aan sessies over duurzaam inkopen binnen gebouwen en materieel, en over sociale veiligheid. Als medebestuurslid besloten we om de focus van de Duurzame Leverancier structureel te verbreden naar (sociale) veiligheid en CSRD.

BIER | Ondersteuning multinationals bij verduurzaming drankensector

Via de Beverage Industry Environmental Roundtable (BIER) bouwen wij mee aan een duurzamere wereld. Van Coca-Cola tot Diageo en van PepsiCo tot Carlsberg: Antea Group werkt samen met de grootste drankenbedrijven ter wereld om de industrie groener te maken.

Hoe we dat doen?

Door de krachten te bundelen binnen BIER, een mondiale coalitie waarin leden samenwerken aan duurzaamheidsverandering. BIER biedt een platform voor kennisuitwisseling over water, recycling, energie, klimaat en duurzame landbouw. Leden delen best practices en ontwikkelen gezamenlijke strategieën.

Antea Group faciliteert deze technische coalitie en de werkgroepen die hieruit voortkomen. Zo pakken we met de 'Coolition'-werkgroep de milieu-impact van commerciële koelapparatuur aan. Met meer dan 40 partners werken we aan verbeteringen in energie-efficiëntie, circulariteit en standaardisering van normen.

In 2024 faciliteerden we onder andere:

- De 'Coolition'-werkgroep.
- De BIER GHG Emissions Sector Guidance Update-werkgroep.
- De CSRD-werkgroep, die leidde tot een intern 'Insights Paper' voor BIER-leden.

Daarnaast organiseerden we twee BIER Roundtable Meetings: één in Europa (gehost door Pernod Ricard in Parijs) en één in de VS (gehost door AB InBev in New York). We verzorgden zowel de inhoudelijke voorbereiding als de fysieke en online facilitering.

Oosterhout SDG lokaal

In samenwerking met Oosterhout SDG Lokaal organiseerden en begeleidden we diverse activiteiten. Zo gaven we een presentatie bij Martens Beton tijdens het Café van de Toekomst, over het nemen van verantwoordelijkheid voor een duurzame toekomst. Onze duurzaamheidsmanager sprak over duurzame gedragsverandering. Ook waren we gastheer van een informatiebijeenkomst van het Brabants Mobiliteitsnetwerk.

Groene Liggers | Circulair hergebruik van liggers uit de A9

In 2024 zette het consortium Groene Liggers een belangrijke stap richting duurzame infrastructuur door betonnen liggers uit de A9 opnieuw te gebruiken. Dit project onderzoekt hoe liggers circulair kunnen worden hergebruikt.

Binnen het consortium heeft elke partij een duidelijke rol: Antea Group ontwerpt het viaduct, GBN Groep zorgt voor de oogst en opslag van de betonnen liggers, Nebest voert materiaalonderzoek uit, en Strukton neemt de bouw op zich. Door deze samenwerking maken we circulaire infrastructuur werkelijkheid.

Deze samenwerking maakt circulaire infrastructuur werkelijkheid en laat zien hoe bestaande materialen een tweede leven krijgen in innovatieve ontwerpen.

Greenlabel | Samenwerken aan een natuurinclusieve leefomgeving

Onze ecologen en landschapsarchitecten werken aan leefomgevingen die biodiversiteit en klimaatadaptatie bevorderen, waarin groen en welzijn samenkomen. Samen met CB5, NL Greenlabel en partners realiseren we groene oases én maken we duurzaamheid meetbaar.

De methodiek van NL Greenlabel stelt ons in staat om de duurzaamheid van planten, producten, terreinen en gebieden zowel kwalitatief als kwantitatief te beoordelen. In 2024 startten we drie projecten waarin we de resultaten van de Omgevingsscan van NL Greenlabel vergelijken met het biodiversiteitsonderzoek van Antea Group. Zo onderzoeken we hoe beide elkaar kunnen versterken voor een zo duurzaam mogelijke ontwikkeling.

Onze Duurzaamheid Award

Gemeenten Leeuwarden en Súdwest-Fryslân winnen Antea Group Duurzaamheid Award 2024

De gemeenten Leeuwarden en Súdwest-Fryslân hebben samen de Antea Group Duurzaamheid Award 2024 gewonnen. Ze ontvangen

deze prijs vanwege hun vooruitstrevende samenwerking en het hergebruik van bouwmaterialen. Op woensdag 18 december 2024 ontvingen wethouders Evert Stellingwerf (Leeuwarden) en Henk de Boer (Súdwest-Fryslân) de prijs in Heerenveen.

Leeuwarden en Súdwest-Fryslân werken samen in het innovatieve project ReSource, waarin gebruikte bouwmaterialen worden uitgewisseld en opnieuw gebruikt in nieuwe projecten. Dit helpt om afval te verminderen en bevordert de circulaire economie in de regio. Beide gemeenten zetten hiermee een belangrijke stap in duurzaamheid en inspireren anderen om hetzelfde te doen.

Dit is de derde keer dat Antea Group de award uitreikt. Met deze prijs wil Antea Group mensen en organisaties aanmoedigen om bij te dragen aan een duurzamere toekomst. Naast de award ontvangt de winnaar ook een boom in het eigen bos van Antea Group bij Nuenen. Eerdere winnaars waren VP Capital uit Goirle en Fijn Wonen uit Heerenveen, die dit jaar in de jury zaten om een keuze te maken uit elf genomineerde partijen.

Onze duurzame projecten

All-electric project in het Fochteloërveen – In het Natura 2000-gebied Fochteloërveen realiseerden we een volledig elektrisch project met de aanleg van een keerlus en extra parkeerplaatsen, zonder uitstoot van schadelijke stoffen.



In 2024 hebben we diverse duurzame en innovatieve projecten gerealiseerd die bijdragen aan een betere leefomgeving en een groenere toekomst.

Advies aan Hoogheemraadschap Delfland over biodiversiteit – We adviseerden het Hoogheemraadschap van Delfland bij het verbeteren van biodiversiteit op diverse terreinen, onder andere door het gebruik van inheemse planten en het creëren van groene stapstenen tussen natuurgebieden.

Warmte Koude Opslag (WKO) systeem bij UMCG – We zijn gestart met de aanleg van een WKO-systeem voor het Universitair Medisch Centrum Groningen (UMCG) en de Rijksuniversiteit Groningen (RUG). Dit systeem helpt de CO₂-uitstoot te verminderen en draagt bij aan een energie-neutrale toekomst.

Duurzaamheidsstrategie voor de gemeente Ooststellingwerf – We ondersteunden de gemeente Ooststellingwerf bij het ontwikkelen van een uitvoeringsstrategie voor hun duurzaamheidsambities, met focus op circulaire economie en biobased initiatieven.

Buurtuitvoeringsplannen voor warmtetransitie in Geertruidenberg – Samen met Atriensis stelden we drie uitvoeringsplannen op voor de gemeente Geertruidenberg. Deze zijn gericht op het aardgasvrij maken van buurten en het betrekken van inwoners bij de energietransitie.

Nieuw hoogspanningsstation in Tilburg – We werken aan de realisatie van een nieuw hoogspanningsstation in Tilburg. Dit is essentieel voor het verbeteren van de energie-infrastructuur en het ondersteunen van duurzame energievoorziening.

Onze sociale meerwaarde

In 2024 hebben wij, via Social Return On Investment (SROI), succesvol mensen uit de doelgroep geplaatst, bijgeschoold en omgeschoold. Een mooi voorbeeld hiervan is het peilbuistraject in Den Haag, waar we samenwerkten met een projectcollega met een afstand tot de arbeidsmarkt. Deze samenwerking was niet alleen succesvol in de uitvoering, maar diende ook als inspiratie voor andere gemeenten waar we het traject inmiddels introduceren.

Verder liepen 67 scholieren stage, startten werkstudenten, en zijn samenwerkingen met onderwijsinstellingen onderhouden én ontstaan. Zo zijn er gastcolleges gehouden op onder andere Hogeschool Saxion, Avans Hogeschool, ROC van Amsterdam en Da Vinci College. Ook sponsorden we het ISW Hoogeland college om deel te kunnen nemen aan de Young Solar Challenge. Scholieren tussen de 14 en 17 jaar kregen hierbij de technische uitdaging om een eigen zonneboot te bouwen en hiermee te racen tegen andere scholen.

Daarnaast is op het ISW Hoogeland een praktijkopdracht uitgevoerd met betrekking tot het project Vakantiepark Rennese. In Deventer vond een Girlsday plaats, waar 14 leerlingen van het De Boerhaave – Etty Hillesum Lyceum aan de slag gingen met een leerzame verkeerskundige casus uit de praktijk.

In samenwerking met het ROC van Amsterdam, het Da Vinci College en Dutch Drone Delta hebben we opnieuw logistiek studenten kennis laten maken met de wereld van drones, via theorie- en praktijklessen.

Collega's doneerden refurbished laptops van Reuzado BV (een PSO-trede 3 onderneming en erkend leerbedrijf) aan acht stichtingen in Amsterdam Zuidoost.

Sociaal inkopen nam toe onder collega's, met aankopen bij onder andere: The Colour Kitchen, Buiten Gewoon Werk, Cre8, Halr, Brownies & Downies en De Koekfabriek. Overleggen vinden steeds meer plaats op duurzame of sociale locaties, zoals bij Kasteel Spelderholt en het Eksternest.





Duurzaamheidsrapportage 2024

Antea Group Nederland

juni 2025

www.anteagroup.nl

