

- España
- Colombia
- México
- Panamá
- Uruguay

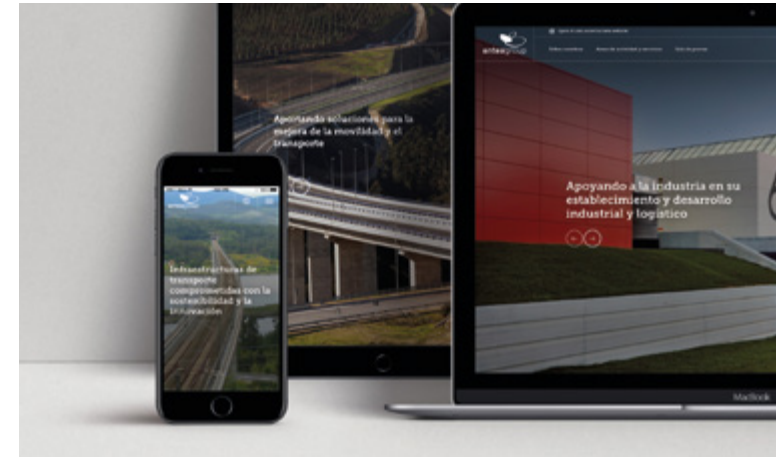






## Dossier Colombia

Understanding today.  
Improving tomorrow.



\_01

## Información Corporativa 4

Introducción

Antea Group España & Latinoamérica  
en el mundo

Antea Group en Colombia



## \_02

### Áreas de actividad y servicios 10

Planificación y Factibilidad

Diseño

Servicios en Fase de Construcción y Operación / Interventoría y Auditoría

Proyectos de Participación Público-Privada (PPP)

Consultoría Ambiental, Social y Predia

## \_03

### Clientes 22

Clientes Institucionales y Administraciones Públicas

Empresas Constructoras

Sociedades Concesionarias

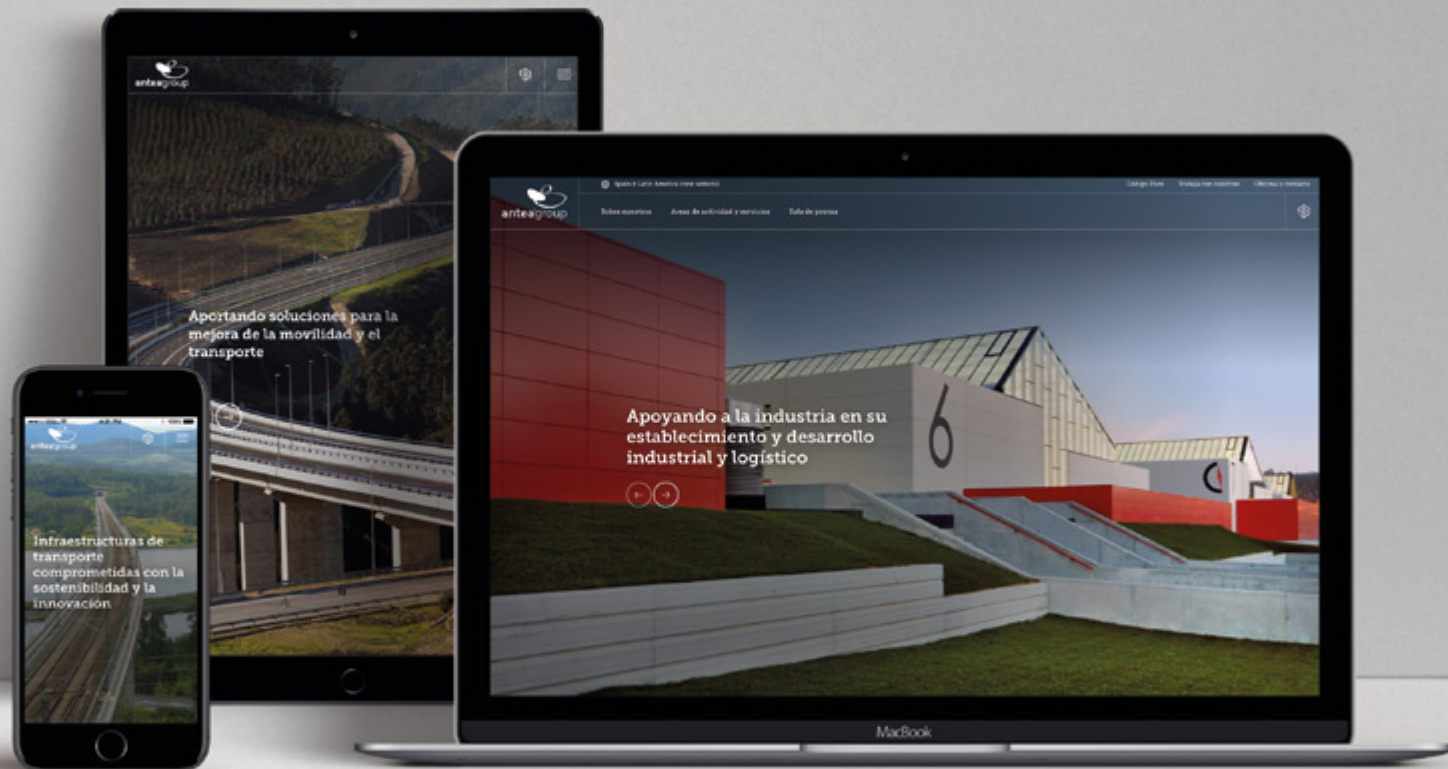
Empresas Industriales y de Servicios

Inversores Privados

Entidades Bancarias Públicas y Privadas, Fondos de Inversión

# \_01

## Información corporativa



## Introducción

### PRINCIPIOS ESTRATÉGICOS



ORIENTACIÓN AL CLIENTE



APORTACIÓN DE VALOR AÑADIDO



PRESTACIÓN DE **SERVICIOS INTEGRALES**  
A LOS CLIENTES A LO LARGO DEL **CICLO DE VIDA** DE SUS PROYECTOS



EQUIPOS MULTIDISCIPLINARES AUNANDO  
**EXPERIENCIA INTERNACIONAL CON CONOCIMIENTO LOCAL**



OFRECER **INMEDIATEZ** EN LA RESPUESTA



**I+D+I**  
MEJORA CONTINUA PROCEDIMIENTOS Y  
CONTROL DE CALIDAD

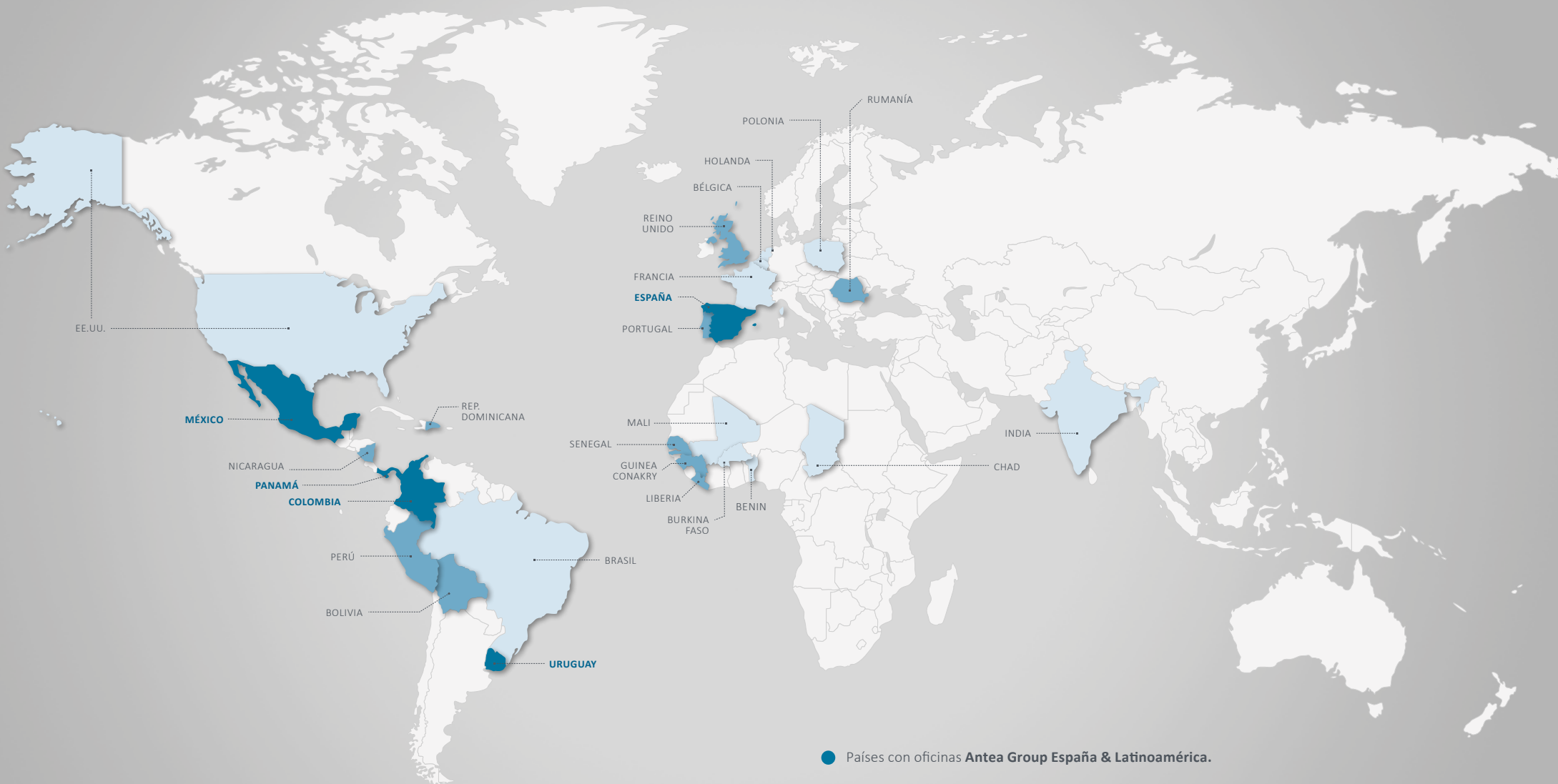
La historia de **Antea Group España & Latinoamérica** se remonta al año 1985, con la fundación de la empresa matriz en la ciudad de A Coruña (España) bajo el nombre comercial de ICEACSA. Desde sus inicios **Antea Group España & Latinoamérica** se ha posicionado en el mercado como una consultora pionera y líder en el desarrollo integral de proyectos en los ámbitos de **la ingeniería en general, las infraestructuras de transporte, la gestión de la movilidad, el agua y el medioambiente, el desarrollo territorial, urbano y la edificación, la industria y la energía.**

Experiencia, calidad y compromiso de resultados, garantizan a los Clientes de **Antea Group España & Latinoamérica** la tranquilidad de colaborar con

una Compañía con las máximas acreditaciones y solvencia. El talento de un amplio equipo multidisciplinar a su servicio lo asegura.

**Una cartera próxima a los 3.000 proyectos lo acredita.** La planificación territorial integral en materia de carreteras, puertos, ingeniería del agua, ordenación territorial y urbana y estructuración de proyectos por un importe superior a 40.000 MM de € (45.000 MM USD) lo avalan. Estudios, Diseños, Estructuraciones, Gerencia de Proyectos y Supervisión de Obras por un importe superior a 10.000 MM de € (11.000 MM USD) lo certifican.

**Bienvenidos a Antea Group España & Latinoamérica.**



- Países con oficinas **Antea Group España & Latinoamérica.**
- Países con proyectos internacionales recientes de **Antea Group España & Latinoamérica.**
- Países con otras oficinas **Antea Group.**



## Antea Group España & Latinoamérica en el mundo

### ESPAÑA

Glorieta de América, 5-1º  
15004 A Coruña (España)  
T +34 981279231  
F +34 981279406  
E info@anteagroup.es

### COLOMBIA

Calle 100 # 19A-30, Oficina 302.  
Edificio Ecotower 100  
110111 Bogotá D.C.  
T +57 60 (1) 3748966  
E info@anteagroup.com.co

### MÉXICO

Avenida Insurgentes Sur 1425, 7A  
Colonia Insurgentes Mixcoac  
Alcaldía Benito Juárez  
Ciudad de México 03920  
T +52 5587907800  
E info@anteagroup.mx

### PANAMÁ

Calle 60 Este, Obarrio  
Edificio Obarrio 60, piso 14, Of. A  
Ciudad de Panamá  
T +507 3978605  
E info@anteagroup.pa

### URUGUAY

C/ 25 de Mayo, 477, Esc. 28  
Montevideo 11000  
E info@anteagroup.uy

En un entorno que ha adquirido una dimensión mundial, nuestra compañía ha apostado por intensificar su presencia internacional manteniendo los mismos principios de sostenibilidad, generación de valor, competitividad, experiencia e inmediatez en la respuesta.

**Antea Group España & Latinoamérica** opera internacionalmente ofreciendo la prestación de sus servicios que, en sus diferentes áreas de actividad, responden a necesidades que sobrepasan cualquier frontera; de tal manera que desde las oficinas permanentes en **España, Colombia, México, Panamá y Uruguay**, los equipos de **Antea Group España & Latinoamérica** trabajan también para los países de su entorno, aportando soluciones con un enfoque cercano y al mismo tiempo integral, garantizando así una respuesta

versátil y ajustada a las necesidades de sus Clientes, haciendo partícipes a éstos de su conocimiento.

A mayores, **Antea Group España & Latinoamérica** ha establecido **alianzas estratégicas estables** con importantes socios locales mediante diferentes fórmulas en los países en los que está implantada. Estos lazos garantizan un óptimo conocimiento de cada uno de los diferentes mercados y una elevada capacidad de respuesta frente a cualquier proyecto.

La red de empresas de **Antea Group**, gracias a su posicionamiento internacional y la complementariedad de sus servicios, permite abordar de manera multidisciplinar cualquier tipo de proyecto a través de más **de 90 oficinas en Europa, América, Asia y África**.

## Antea Group en Colombia



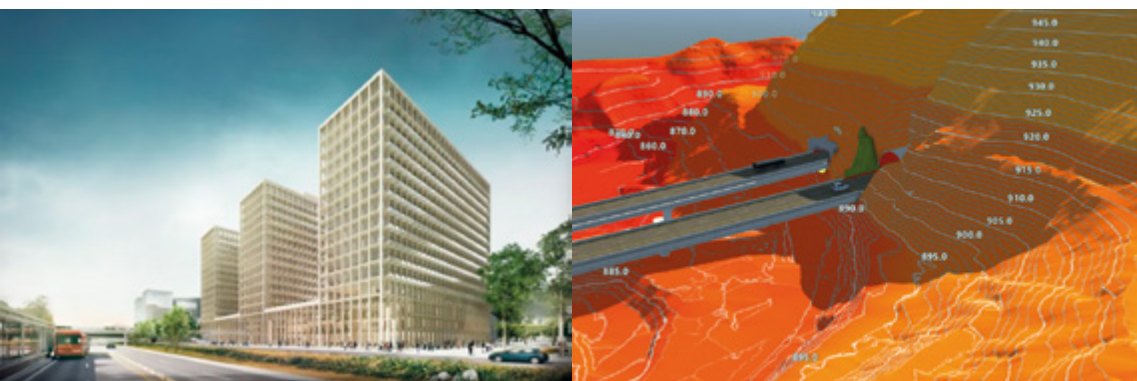
**Antea Group** en Colombia nace en 2012 con el nombre comercial ICEACSA Colombia, año en que Colombia inicia un ambicioso Plan para actualizar toda la red de transporte, poniendo en marcha la Ley 1508 de Asociaciones Público Privadas y posteriormente la Ley 1682 de Infraestructura.

La exitosa participación de **Antea Group** en la Estructuración Integral de más de 700 km de carreteras concesionadas para el Fondo Financiero de Proyectos de Desarrollo (FONADE), inició una destacada trayectoria **en la que se han sucedido contratos para el sector público y privado de gerencia de proyectos, ingeniería y consultoría, en todas las fases del ciclo vital de los proyectos.**

Actualmente **Antea Group** en Colombia ha desarrollado trabajos que han movilizado más de 23

billones de pesos (7.400 millones de dólares) en inversiones que incluyen proyectos de edificación, centros logísticos, infraestructura de transporte urbana e interurbana, puertos, aguas, infraestructura del sector minero-energético y sistemas inteligentes de transporte.

El Equipo de **Antea Group** en Colombia, junto con los profesionales del resto de países de **Antea Group España & Latinoamérica**, garantiza un servicio de la más alta calidad ajustado a las necesidades de sus Clientes. **Antea Group** en Colombia ha desarrollado equipos de trabajo locales y multidisciplinarios para abordar las áreas de desarrollo de ingeniería, supervisión y gerencia de proyectos en disciplinas de ingeniería, arquitectura, estudios ambientales y sociales.



## ACREDITACIONES

**Antea Group** en Colombia es una organización pionera en el desarrollo de la normalización y la certificación en el sector de la consultoría y la ingeniería, por ello ha adquirido el máximo compromiso respecto a los estándares de calidad de sus proyectos, afianzando así la eficacia y competitividad de la empresa así como su decidida apuesta por la sostenibilidad y el medioambiente.

**Antea Group** en Colombia **está certificada y facultada para contratar con los estamentos de los diferentes organismos, instituciones y administraciones públicas**, así como con organismos financieros multilaterales y las empresas privadas más exigentes a nivel internacional.

## CERTIFICACIONES



Sistema de Gestión de la Calidad según ISO 9001 certificado por AENOR.



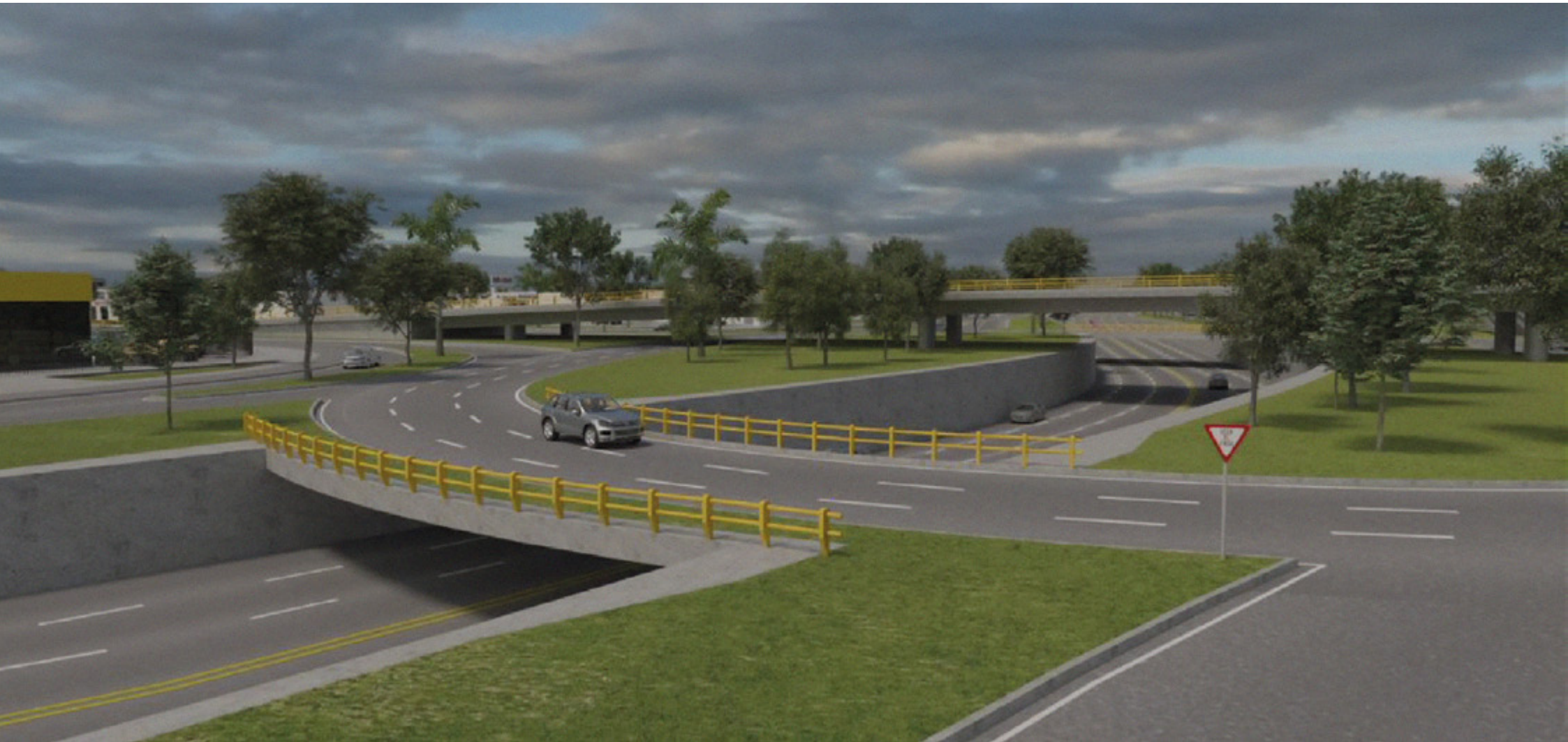
Sistema de Gestión Medioambiental según ISO 14001 certificado por AENOR.



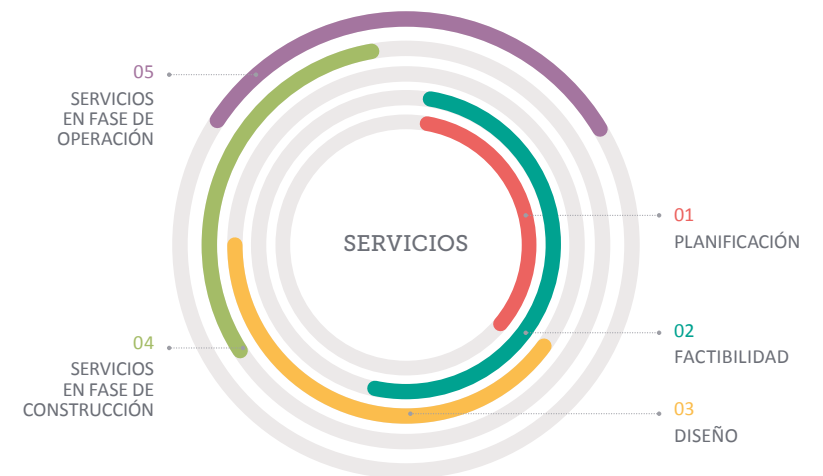
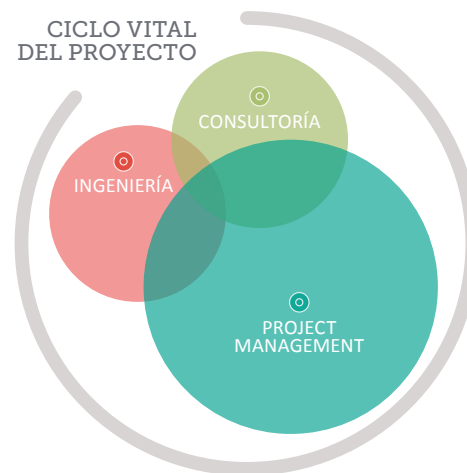
Sistema de Gestión de Seguridad y Salud Laboral según ISO 45001 certificado por AENOR.

# \_02

## Áreas de actividad y servicios



**Antea Group** en Colombia desarrolla sus servicios dentro de las siguientes áreas:



# Planificación y Factibilidad

- Planes Generales de Infraestructuras
- Planes Maestros de Ordenamiento Urbanístico
- Planeamiento de Detalle / Desarrollo
- Estudios de Prefactibilidad
- Estudios de Factibilidad
- Estudios de Selección de Alternativas
- Estructuración Integral de Proyectos
- Anteproyectos

Planificar es elegir el futuro. La racionalización de los recursos públicos, promotores principales de este tipo de infraestructuras, obliga a la realización de una reflexión previa exhaustiva.

**Antea Group** en Colombia acumula una notable experiencia apoyando, tanto a Administraciones Públicas como a Promotores e Inversores, a identificar las alternativas más adecuadas a los objetivos establecidos, bajo un prisma global, asegurando la viabilidad de las soluciones seleccionadas desde cualquier enfoque: técnico, económico, social, medioambiental, de gestión de riesgos, entre otros.

01. Consultoría especializada para ejecutar la estructuración integral técnica, jurídica y económica del proyecto denominado Grupo 2 Centro Occidente, corredores viales 4G: doble calzada Ibagué - La Paila; doble calzada Buga - Buenaventura y Santander de Quilichao - Chachagüí - Pasto - Rumichaca. 791 km / 15.800.000 MM COP (5.500 MM USD).
02. Prestación de servicios de apoyo a proponente privado en la licitación de la concesión cuarta generación de concesiones viales conexión Pacífico 3. 142 Km / 1.869.690 MM COP (600 MM USD).
03. Fábrica de diseños y de estudios técnicos que proporcione los diseños y estudios técnicos requeridos por FONADE, en el desarrollo de sus proyectos de infraestructura: Variante de Timbio - El Estanquillo, 89 km / 2.926.000 MM COP (921 MM USD); acueducto de El Salado en El Carmen de Bolívar, 800 habitantes / 35,8km de conducción / 1 pozo profundo y 4 estaciones bombeo / 8.130 MM COP (2,6 MM USD); variante de Popayán 21 km / 350.000 MM COP (110 MM USD).
04. Apoyo a proponente privado en la revisión y análisis de la información técnica y económica pertinente suministrada por la ANI para mejorar los diseños que optimicen alcance, costos, tiempos y calidad ejecución y posterior operación y mantenimiento del proyecto autopista al Mar 1. 172 km / 9,6 km túneles / 1.469.415 MM COP (462 MM USD).
05. Propuesta centro multimodal del Magdalena Medio Puerto Salgar Hacienda "Casa Caldas". 4,9 km lámina agua, 390.000 m<sup>2</sup> sup terrestre / 170 MM USD.
06. Informe de valoración de medidas geotécnicas para la concesión y revisión del trazado variante del Carmen de Bolívar, Puerta de Hierro - Palmar de Varela y Carreto. 202 km, 24 viaductos.
07. Determinación de la calidad funcional, espacial y la resistencia y estabilidad estructural de dos edificaciones para determinar su adecuación al uso como unidades de reacción inmediata de la Fiscalía de Canapote y Magangué. 823 m<sup>2</sup> / 2.500 MM COP (785.000 USD).





04\*



08



06



09

- 08. Estudios de prefactibilidad para la conexión del sistema vial oriente – occidente bajo el aeropuerto Olaya Herrera en el Municipio de Medellín. 3 km / túnel de 2 km / 759.061 MM COP (253 MM USD).
- 09. Estructuración integral técnica, administrativa, social, predial, ambiental, financiera, contable y jurídica para el proyecto de APP iniciativa pública nueva malla vial del Valle del Cauca. 760 km / 3.200.000 MM COP (1.000 MM USD)
- 10. Factibilidad, estudios y diseños, incluyendo mejoramiento paisajístico, diseño de ciclorutas y dimensionamiento de puente vehicular sobre el río Fucha, de la Avenida Primero de Mayo desde la Carrera 3 este hasta la Calle 11 sur, en Bogotá D.C.. Vía urbana de 1 km en doble calzada / 39.122 MM COP (13 MM USD).
- 11. Consultoría especializada para la actualización, complementación y validación de los estudios y diseños a nivel de factibilidad, de la estructuración integral (técnica, jurídica, financiera, administrativa, contable, predial, ambiental, social y de riesgos) del corredor Bogotá-Villeta-El Korán y Guaduas-Puerto Bogotá. 221 km red existente / 18 km greenfield / 8 túneles de 11 km / 24 puentes / ITS / inversión de CAPEX 3 BB COP (773 MM USD) / OPEX: 2,5 BB COP (635 MM USD) a 30 años.
- 12. Elaboración del presupuesto de la rehabilitación de dos claustros del convento de San Nicolás de Tolentino para la sede del Centro Cultural de la Cooperación Española en Bogotá. Edificios coloniales bienes de interés cultural / 5.435 m<sup>2</sup>/ 17.526 MM COP (4,4 MM USD).



## Diseño

- Diseños de Construcción
- Ingeniería de Detalle
- Supervisión e Interventoría de Diseños

La definición de las obras a nivel de detalle constructivo requiere el cálculo y el diseño precisos de todos los elementos a ejecutar, incluidos aquellos que pueden considerarse singulares como viaductos, túneles, drenaje, etc.

La calidad de los proyectos que lleva a cabo **Antea Group** en Colombia garantiza a sus Clientes la tranquilidad de colaborar con una Compañía con las máximas acreditaciones y solvencia.

01. Estudios y diseños para tramos viales en el departamento de Boyacá. 179 km / 92.606 MM COP (31 MM USD).
02. Fábrica de diseños y de estudios técnicos que proporcione los diseños y estudios técnicos requeridos por FONADE, en el desarrollo de sus proyectos de infraestructura. Recuperación de calles en zonas de postconflicto y centros de capacitación agroindustrial.
03. Estudios y diseños de detalle de la autopista conexión Pacífico 1. 50 km / 52 viaductos totalizando 6 km / 2 túneles dobles totalizando 5,5km / 1.779.775 MM COP (570 MM USD).
04. Prestación servicios elaboración inventarios y redacción estudios técnicos iniciales concesión: cuarta generación de concesiones viales. Concesión autopista Río Magdalena 2 proyecto "Autopista para la prosperidad". 144 km / 8 viaductos / 947.713 MM COP (298 MM USD).
05. Consultoría para los diseños y/o estudios para obras civiles para 4 pozos exploratorios y 1 recuperación ambiental de Ecopetrol S.A.
06. Proyecto de construcción de las unidades funcionales 1, 2 y 3 en alcance de mejoramiento de la concesión Puerta de Hierro – Palmar de Varela. 170km / 2 áreas de peaje de 4 vías cada una / 1.746 MM COP (600.000 USD).
07. Diagnóstico general de infraestructura, diseños complementarios y gerencia e interventoría de obra para la terminación del edificio URI de la Fiscalía de 2.000 m<sup>2</sup> en Canapote en Cartagena. 5.895MM COP (2 MM USD).
08. Factibilidad, estudios y diseños, incluyendo mejoramiento paisajístico, diseño de ciclorutas y dimensionamiento de puente vehicular sobre el río Fucha, de la Avenida Primero de Mayo desde la Carrera 3 este hasta la Calle 11 sur, en Bogotá D.C.. Vía urbana de 1 km en doble calzada / 39.122 MM COP (13 MM USD).
09. Estudios y diseños para la construcción y mantenimiento del sistema de drenaje del aeropuerto internacional El Dorado. 24 km de canales.







04



06



05



07

10. Estudios para el diagnóstico, evaluación y diseño de obras de estabilización sobre la Ruta 40 Transversal Buenaventura- Villavicencio- Puerto Carreño sector 4006 Bogotá (El Portal) – Villavicencio en la zona de afectación de los puntos PR46+670 y PR64+200, departamento de Cundinamarca. 18 km / estabilización de taludes en 15.000 m<sup>2</sup> y túneles falsos de 598 m / inversión: 106.230 MM COP (30 MM USD).
11. Estudios y diseños para los corredores viales ubicados sobre la Ruta 6211 Sogamoso- El Crucero- Aguazul, Departamentos de Boyacá y Casanare. Variante 13,6 km CAPEX 239.407 MM COP (43,9 MM USD ) / atención de 16 sitios inestables CAPEX 174.929 MM COP (43,9 MM USD).
12. Estudios y diseños de la doble calzada Calarcá - Armenia y Calarcá - La Paila, departamentos del Quindío y Valle del Cauca. 73 km / 15 puentes / 6 intersecciones / 2 variantes / 675.000 MM COP (170 MM USD).
13. Estudios y diseños del corredor Chiquinquirá – Bucaramanga en los departamentos de Boyacá y Santander. 240 km / 30 km de terceros carriles / 3 variantes de 20 km / doble calzada de 9 km / 1,2 BB COP (302 MM USD).

# Servicios en Fase de Construcción y Operación / Interventoría y Auditoría

- Supervisión, Control e Interventoría de Obras
- Coordinación de las Actividades de Seguridad y Salud durante las Obras
- Acompañamiento Técnico a la Oficina de Obras
- Supervisión, Control e Interventoría de la Operación y Mantenimiento
- Monitoreo y Análisis de las Condiciones de Circulación
- Estudios e Informes Técnicos

Durante la ejecución de las obras es clave el soporte de la ingeniería, tanto para realizar una supervisión que verifique el cumplimiento de las prescripciones establecidas en la fase de diseño, como para realizar trabajos de oficina y soporte técnico a las constructoras. Durante la etapa de operación, es necesario realizar un control y seguimiento de los parámetros relacionados con la circulación, con los factores medioambientales, etc. para confirmar que se cumplen las condiciones estimadas en la puesta en servicio de la infraestructura y también para permitir una adecuada toma de decisiones por parte de los usuarios en sus desplazamientos por las carreteras.

La experiencia de **Antea Group** en Colombia en estos ámbitos se manifiesta en la confianza que recurrentemente sus Clientes depositan en la Compañía.

01. Interventoría técnica, económica, financiera, jurídica, administrativa, operativa, medio ambiental y socio predial del contrato de concesión bajo un esquema de asociación publico privada al Corredor "Loboguerrero Buga". 55kms / 60.000 MM COP (19 MM USD).
02. Interventoría técnica, administrativa, financiera, contable y jurídica de señalización y seguridad vial en la zona Sur Occidente de Bogotá D.C. 5.305 MM COP (2 MM USD).
03. Interventoría para el mejoramiento de la carretera Palermo - Salamina, sector Palermo - Sitionuevo - Remolino-Guamaro, en el Departamento del Magdalena. 56km / 432.000MM COP (139 MM USD).
04. Interventoría administrativa, técnica, financiera, contable y jurídica al contrato de consultoría de la actualización y formulación de los estudios y diseños de las fases II y III de la extensión Norte- Quito- Sur del sistema Transmilenio al municipio de Soacha departamento de Cundinamarca. 7,5km / patios para flota BRT / 4 estaciones de parada / 569.487 MM COP (178 MM USD).
05. Interventoría para el mejoramiento gestión predial, social y ambiental de la carretera Surata - California en el departamento de Santander para el programa "Vías para la Equidad". Pavimentación 6,1 km / Mantenimiento 7,6 km.
06. Interventoría programa "Vías para la Equidad" Circunvalar de la Isla de Providencia. 12 km / 24.607 MM COP (7,7 MM USD).
07. Administración vial de las carreteras nacionales a cargo de la dirección territorial Antioquia. Módulo 1. 230 km.
08. Asesoría técnica para auditoría del modelo económico de Ruta del Sol. Troncal 528 km / 163 viaductos / 576 km doble calzada y 481 km de mejoramiento.
09. Diagnóstico general de infraestructura, diseños complementarios y gerencia e interventoría de obra para la terminación de del edificio URI de la Fiscalía de 2.000 m<sup>2</sup> en Canapote en Cartagena. 5.895 MM COP (1,9 MM USD).





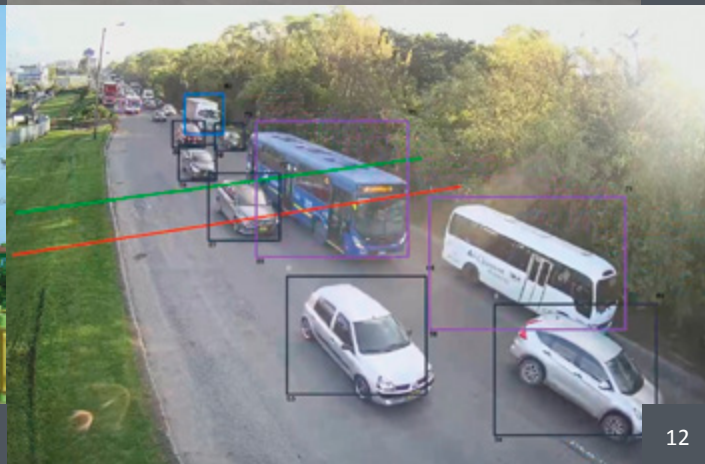
05



09



06



12

10. Inventario y estudio técnico inicial de la Concesión autopista río Magdalena 2. 144km / 8 puentes / 947.713 MM COP (297 MM USD).
11. Interventoría para la continuación de la construcción, mejoramiento, rehabilitación, mantenimiento, gestión social, predial y ambiental de la transversal Ocaña - Aguaclara - Gamarra (tramo Aguaclara - Ocaña) en los departamentos de Norte de Santander y Cesar. 4 puentes vehiculares / 1 peaje / 31.943 MM COP (10 MM USD).
12. Levantamiento y análisis de información de tránsito de la red vial nacional con tecnología verificable. 26 departamentos / 478 estaciones de aforo / procesamiento mediante video inteligencia de 18.000 horas de video.
13. Interventoría integral de la extensión de la troncal NQS del sistema integrado de transporte masivo de Bogotá en el municipio de Soacha, fases II y III, lote 1: Calle 24 - Calle 15 sur. 3,36 km vía urbana / 242.000 MM COP (69 MM USD).
14. Interventoría de las obras de construcción, mejoramiento, rehabilitación y mantenimiento de los corredores viales del Pacto Bicentenario, construcción doble calzada Zipaquirá - Ubaté 42 km y mantenimiento corredor Zipaquirá - Bucaramanga. 344km / 4 viaductos / 1 túnel / 491.500 MM COP (140 MM USD).
15. Interventoría de las obras de construcción y mantenimiento de los corredores viales para la reactivación sur occidente del programa "vías para la legalidad y la reactivación, visión 2030" en Cauca y Huila. Anillo del Macizo Colombiano 42 km, del corredor del Paletará y solución sostenible parque natural Puracé 30 km / 643.000 MM COP (183 MM USD).

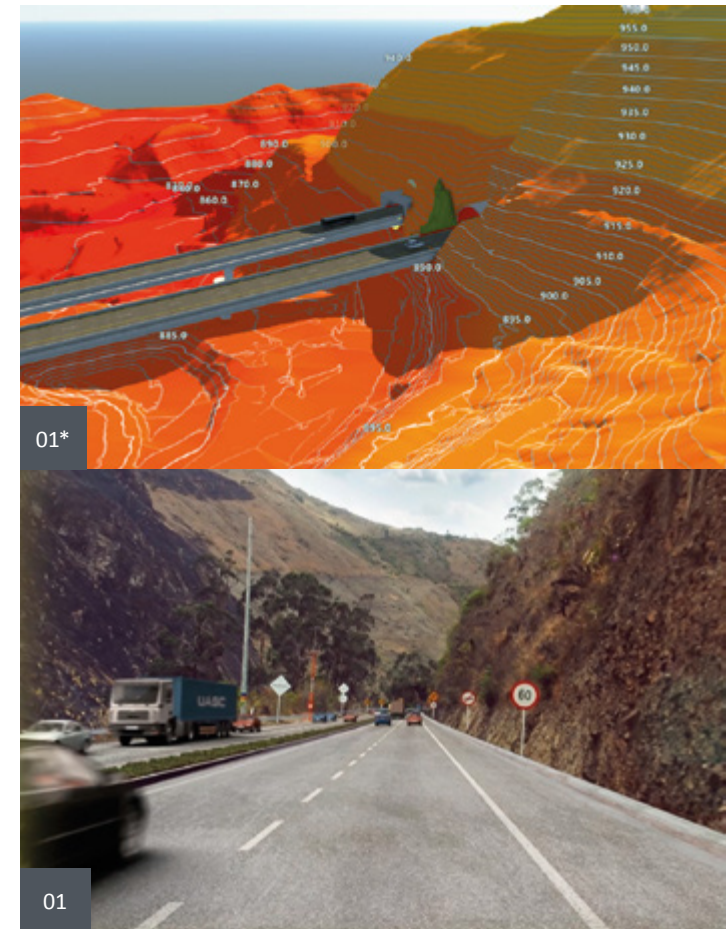
# Proyectos de Asociación Público-Privada (APP)

- Estructuración Integral de APP
- Due Diligence de APP
- Supervisión y Monitoreo de APP
- Ingeniero Independiente

La ejecución de infraestructuras requiere cada vez más de nuevos mecanismos de intervención de capital privado, que participará, además de en la financiación, en el diseño, construcción y operación de las mismas.

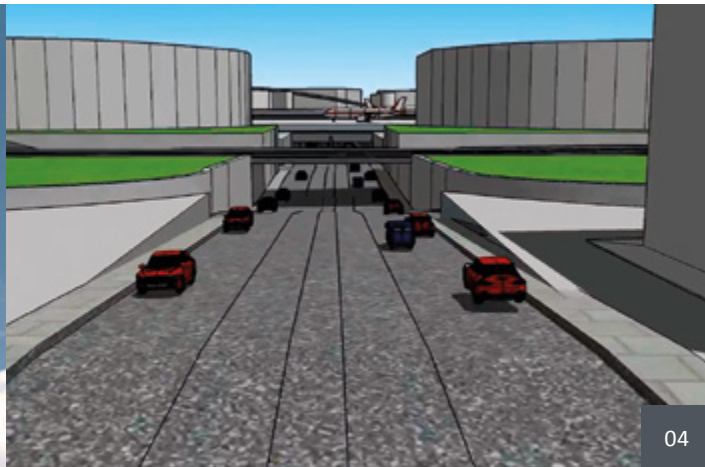
**Antea Group** en Colombia posee una destacadísima experiencia en proyectos APP de gran complejidad de infraestructura de obra civil y de edificación pública; prestando sus servicios tanto a las Administraciones Públicas desde la fase de concepción y estructuración de los proyectos hasta la fase de operación y mantenimiento, como también a las empresas privadas involucradas en su construcción, operación y financiación.

01. Consultoría especializada para ejecutar la estructuración integral técnica, jurídica y económica del proyecto denominado Grupo 2 Centro Occidente, corredores viales 4G: doble calzada Ibagué - La Paila; doble calzada Buga- Buenaventura y Santander de Quilichao - Chachagüí - Pasto – Rumichaca. 791 km / 15.800.000 MM COP (5.500 MM USD).
02. Propuesta centro multimodal y truck center del Magdalena Medio en Puerto Salgar. 4,9 km lámina agua / 390.000 m<sup>2</sup> superficie terrestre.
03. Estructuración técnica, financiera y legal de la construcción de la edificación denominada ET-CAN en la ciudad de Bogotá D.C. bajo la modalidad de Asociación Público Privada. 3 torres de 14 pisos con 3 sótanos / 104.000 m<sup>2</sup> / Certificación energética LEED plata / 434.000 MM COP (136 MM USD).
04. Estudios de prefactibilidad para la conexión del sistema vial oriente – occidente bajo el aeropuerto Olaya Herrera en el Municipio de Medellín. 3km con un túnel de 2 km / 759.061 MM COP (253 MM USD).
05. Estructuración integral técnica, administrativa, social, predial, ambiental, financiera, contable y jurídica para el proyecto de APP iniciativa pública Nueva Malla Vial del Valle del Cauca, corredor Accesos de Cali y Palmira. 310 km / 15,8 km nuevas vías / CAPEX 1,22 BB COP (310 MM USD) / OPEX 1,80 BB COP (460 MM USD).
06. Estructuración de un esquema de negocio a partir de sus componentes técnico, legal y económico - financiero para el desarrollo del Proyecto Bronx Distrito Creativo - BDC, en la ciudad de Bogotá D.C. y asesoramiento en la selección del operador ejecutor de este esquema y su interventoría integral. Distrito con áreas comercial, cultural y creativa, museo, plazoleta con pérgola, espacio público / bienes de interés cultural / área del predio: 16.456 m<sup>2</sup> / 143.911 MM COP (41 MM USD).
07. Debida diligencia técnica M&A proyecto Nuevo Cauca Cuarta Generación de concesiones. 77 km / CAPEX 1.577 MM COP (450 MM USD).
08. Debida diligencia técnica M&A de la APP Aliadas para El Progreso Santana – Mocoa – Neiva. 447 km / CAPEX 1.682 MM COP (480 MM USD).





03



04



06



11

- 09. Consultoría especializada para realizar la actualización, complementación y validación de los estudios y diseños a nivel de factibilidad, de la estructuración integral (técnica, jurídica, financiera, administrativa, contable, predial, ambiental, social y de riesgos) del corredor Bogotá - Villeta - El Korán y Guaduas - Puerto Bogotá. 221 km red existente / 18 km greenfield / 8 túneles de 11 km / 24 puentes / ITS / BIM / MSC / CAPEX 3 BB COP (773 MM USD) / OPEX 2,5 BB COP (635 MM USD) a 30 años.
- 10. Ingeniería de valor para la licitación del proyecto 5G Accesos Norte, fase 2. CAPEX 1.797 MM COP (513 MM USD).
- 11. Estructuración integral del proyecto Nueva Malla Vial del Valle del Cauca, corredor Buenaventura – Loboguerrero – Buga dentro de la Quinta Generación de Concesiones. 128 km red existente / 35 km nuevas segundas calzadas / 107 puentes existentes / 26 puentes nuevos / 17 túneles existentes / 2 túneles nuevos / ITS / Antepuerto / CAPEX 2,37 BB COP (595 MM USD) / OPEX 2,08 BB COP (523 MM USD).



# Consultoría Ambiental, Social y Predial

- Debita Diligencia Ambiental, Principios del Ecuador y Salvaguardas
- Diagnóstico Ambiental de Alternativas
- Estudios de Impacto Ambiental
- Consulta Previa

La concepción integral de los proyectos de infraestructura cobra importancia en el análisis de la situación de contexto que incluye los estudios ambientales, sociales y de adquisición predial.

**Antea Group** en Colombia ha desarrollado equipos de trabajo para estas disciplinas, llevando a cabo los diagnósticos ambientales de alternativas en las etapas de factibilidad, y los estudios prediales, sociales y de consulta previa en etapas de factibilidad y diseño.

01. Estudios ambientales de los corredores 4G y diagnósticos ambientales de alternativas de las variantes de Santander de Quilichao – Popayán, Popayán, Rumichaca – Pasto, variante de Calarcá y variante de Chachagüí, según lineamientos ambientales de IFC y principios del Ecuador. 791 km / 15.800.000 MM COP (5.500 MM USD).
02. Plan de manejo ambiental para la operación inicial del proyecto de Cuarta Generación de concesiones viales Autopista Río Magdalena 2 del programa “Autopista para la Prosperidad”. 144 km / 8 puentes / 947.713 MM COP (297 MM USD).
03. Diligencia ambiental, social y predial de apoyo a proponente privado en la elaboración de oferta para la mejora de diseños que optimicen alcance, costos, tiempos y calidad ejecución y posterior operación y mantenimiento del proyecto autopista al Mar 1. 172 km / 9,6 km túneles / 1.469.415 MM COP (461 MM USD).
04. Estudios ambientales, sociales y prediales para la estructuración de la asociación público privada Bogotá - Villeta - El Korán y Guaduas- Puerto Bogotá. Análisis de pasivos sociales y ambientales, línea base de sostenibilidad, estructuración de la estrategia de gestión acorde los lineamientos de sostenibilidad de IFC y Principios del Ecuador y estructuración de cesión de licencias ambientales.
05. Diagnóstico de ordenamiento territorial, análisis de conectividad ambiental y prefactibilidad ambiental en los estudios de prefactibilidad para la conexión del sistema vial oriente – occidente bajo el aeropuerto Olaya Herrera en el Municipio de Medellín. 3 km con un túnel de 2 km / 759.061 MM COP (253 MM USD).



02



06



03\*



06



05



08\*

- 06. Estudios ambientales, sociales y prediales, diagnóstico de alternativas ambientales, consultas previas y análisis y cuantificación de pasivos sociales y ambientales, línea base de sostenibilidad en la estructuración integral técnica, administrativa, social, predial, ambiental, financiera, contable y jurídica para el proyecto de APP iniciativa pública Nueva Malla Vial del Valle del Cauca, según lineamientos de sostenibilidad de IFC y Principios del Ecuador. Consultas previas protocolizadas con 9 comunidades, estructuración de riesgos compartidos en pasivos ambientales.
- 07. Estudios ambientales, permisos ambientales de ocupación de cauce, adquisición predial y socialización en la factibilidad, estudios y diseños para la Avenida Primero de Mayo desde la Carrera 3 este hasta la Calle 11 sur, en Bogotá D.C.. Vía urbana de 1 km en doble calzada / 39.122 MM COP (13 MM USD).
- 08. Trámite de licencia ambiental del proyecto constructivo de la Autopista Conexión Pacífico 1.50 km / 52 viaductos totalizando 6 km / 2 túneles dobles totalizando 5,5 km / 1.779.775 MM COP (570 MM USD).
- 09. Estudios y diseños para los corredores viales ubicados sobre la Ruta 6211 Sogamoso – El Crucero – Aguazul. Diagnóstico de alternativas ambientales y plan de manejo ambiental.
- 10. Estudios y diseños de la doble calzada Calarcá – Armenia y Calarcá – La Paila. Diagnóstico de alternativas ambientales de las variantes, plan de manejo ambiental y lineamientos de estudio de impacto ambiental de la segunda calzada, estudio de sostenibilidad para obras de infraestructura.
- 11. Estudios y diseños del corredor Chiquinquirá – Bucaramanga en los departamentos de Boyacá y Santander. EIA, estudios sociales y prediales y licenciamiento de la variante de Oiba – 3 km, la variante de Barbosa – 16 km y de la segunda calzada Los Cueros – Piedecuesta 9 km. Plan de manejo ambiental para 30 km de terceros carriles. Prefactibilidad técnica, ambiental, social y predial y diagnóstico de alternativas ambientales de la Variante de Mensulí – 10 km, estudio de sostenibilidad para infraestructura.

# \_03

Clientes





AGENCIA APP DE MEDELLÍN • AGENCIA NACIONAL DE INFRAESTRUCTURA (ANI) • AGENCIA NACIONAL INMOBILIARIA VIRGILIO BARCO VARGAS • AUTOPISTA RIO MAGDALENA S.A.S. (OHL CONCESIONES) • CAS MOBILIARIO • CASS CONSTRUCTORES S.A.S. • CONSORCIO CONSTRUCTOR PACÍFICO 1 CONPACIFICO (EPISOL - DRAGADOS) • CONSTRUCTORA CONCRETO S.A. • DRAGADOS IBE SUCURSAL COLOMBIA • ECOPETROL S.A. • EMPRESA DE RENOVACIÓN Y DESARROLLO URBANO DE BOGOTÁ (ERU) • EMPRESA FÉRREA REGIONAL S.A.S. (EFR) • EMPRESA NACIONAL PROMOTORA DEL DESARROLLO TERRITORIAL (ENTERRITORIO) • FERROVIAL CONSTRUCCIÓN S.A. SUCURSAL COLOMBIA • GOBERNACIÓN DE BOYACÁ • GOBERNACIÓN DE CUNDINAMARCA • GRUPO ENERGÍA BOGOTÁ S.A. E.S.P. • INSTITUTO DE DESARROLLO URBANO (IDU) • INSTITUTO NACIONAL DE VÍAS (INVIAS) • JV MILLER GILBERTO MOLINA PUENTES E ICONO URBANO S.A. • OFICINA TÉCNICA DE COOPERACIÓN DE LA AECID EN COLOMBIA • PRICEWATERHOUSECOOPERS LTDA – PWC • PROYECTOS DE INGENIERÍA Y DESARROLLOS S.A.S. (PROINDESA) • SACYR CONSTRUCCIÓN COLOMBIA S.A.S. • SECRETARIA DE MOVILIDAD DE BOGOTÁ • SOCIEDAD ANÓNIMA DE OBRAS Y SERVICIOS (COPASA) SUCURSAL DE COLOMBIA • SOCIEDAD CONCESIONARIA VIAL MONTES DE MARÍA S.A.S. (SACYR CONCESIONES) • UNIDAD ADMINISTRATIVA ESPECIAL DE AERONÁUTICA CIVIL (AEROCIVIL) • AGENCIA APP DE MEDELLÍN • AGENCIA NACIONAL DE INFRAESTRUCTURA (ANI) • AGENCIA NACIONAL INMOBILIARIA VIRGILIO BARCO VARGAS • AUTOPISTA RIO MAGDALENA S.A.S. (OHL CONCESIONES) • CAS MOBILIARIO • CASS CONSTRUCTORES S.A.S. • CONSORCIO CONSTRUCTOR PACÍFICO 1 CONPACIFICO (EPISOL - DRAGADOS) • CONSTRUCTORA CONCRETO S.A. • DRAGADOS IBE SUCURSAL COLOMBIA • ECOPETROL S.A. • EMPRESA DE RENOVACIÓN Y DESARROLLO URBANO DE BOGOTÁ (ERU) • EMPRESA FÉRREA REGIONAL S.A.S. (EFR) • EMPRESA NACIONAL PROMOTORA DEL DESARROLLO TERRITORIAL (ENTERRITORIO) • FERROVIAL CONSTRUCCIÓN S.A. SUCURSAL COLOMBIA • GOBERNACIÓN DE BOYACÁ • GOBERNACIÓN DE CUNDINAMARCA • GRUPO ENERGÍA BOGOTÁ S.A. E.S.P. • INSTITUTO DE DESARROLLO URBANO (IDU) • INSTITUTO NACIONAL DE VÍAS (INVIAS) • JV MILLER GILBERTO MOLINA PUENTES E ICONO URBANO S.A. • OFICINA TÉCNICA DE COOPERACIÓN DE LA AECID EN COLOMBIA • PRICEWATERHOUSECOOPERS LTDA – PWC • PROYECTOS DE INGENIERÍA Y DESARROLLOS S.A.S. (PROINDESA) • SACYR CONSTRUCCIÓN COLOMBIA S.A.S. • SECRETARIA DE MOVILIDAD DE BOGOTÁ • SOCIEDAD ANÓNIMA DE OBRAS Y SERVICIOS (COPASA) SUCURSAL DE COLOMBIA • SOCIEDAD CONCESIONARIA VIAL MONTES DE MARÍA S.A.S. (SACYR CONCESIONES) • UNIDAD ADMINISTRATIVA ESPECIAL DE AERONÁUTICA CIVIL (AEROCIVIL) • AGENCIA APP DE MEDELLÍN • AGENCIA NACIONAL DE INFRAESTRUCTURA (ANI) • AGENCIA NACIONAL INMOBILIARIA VIRGILIO BARCO VARGAS • AUTOPISTA RIO MAGDALENA S.A.S. (OHL CONCESIONES) • CAS MOBILIARIO • CASS CONSTRUCTORES S.A.S. • CONSORCIO CONSTRUCTOR PACÍFICO 1 CONPACIFICO (EPISOL - DRAGADOS) • CONSTRUCTORA CONCRETO S.A. • DRAGADOS IBE SUCURSAL COLOMBIA • ECOPETROL S.A. • EMPRESA DE RENOVACIÓN Y DESARROLLO URBANO DE BOGOTÁ (ERU) • EMPRESA FÉRREA REGIONAL S.A.S. (EFR) • EMPRESA NACIONAL PROMOTORA DEL DESARROLLO TERRITORIAL (ENTERRITORIO) • FERROVIAL CONSTRUCCIÓN S.A. SUCURSAL COLOMBIA • GOBERNACIÓN DE BOYACÁ • GOBERNACIÓN DE CUNDINAMARCA • GRUPO ENERGÍA BOGOTÁ S.A. E.S.P. • INSTITUTO DE DESARROLLO URBANO (IDU) • INSTITUTO NACIONAL DE VÍAS (INVIAS) • JV MILLER GILBERTO MOLINA PUENTES E ICONO URBANO S.A. • OFICINA TÉCNICA DE COOPERACIÓN DE LA AECID EN COLOMBIA • PRICEWATERHOUSECOOPERS LTDA – PWC • PROYECTOS DE INGENIERÍA Y DESARROLLOS S.A.S. (PROINDESA) • SACYR CONSTRUCCIÓN COLOMBIA S.A.S. • SECRETARIA DE MOVILIDAD DE BOGOTÁ • SOCIEDAD ANÓNIMA DE OBRAS Y SERVICIOS (COPASA) SUCURSAL DE COLOMBIA • SOCIEDAD CONCESIONARIA VIAL MONTES DE MARÍA S.A.S. (SACYR CONCESIONES) • UNIDAD ADMINISTRATIVA ESPECIAL DE AERONÁUTICA CIVIL (AEROCIVIL)

La calidad de los proyectos que lleva a cabo **Antea Group** en Colombia ha llevado a la Compañía a poseer una cartera de Clientes del máximo nivel:

- Clientes Institucionales y Administraciones Públicas
- Empresas Constructoras
- Sociedades Concesionarias
- Empresas Industriales y de Servicios
- Inversores Privados
- Entidades Bancarias Públicas y Privadas, Fondos de Inversión







**Colombia**

Calle 100 # 19A-30, Oficina 302. Edificio Ecotower 100  
110111 Bogotá D.C.

España

México

T +57 60 (1) 3748966

Panamá

E [info@anteagroup.com.co](mailto:info@anteagroup.com.co)

Uruguay

[www.anteagroup.com.co](http://www.anteagroup.com.co)