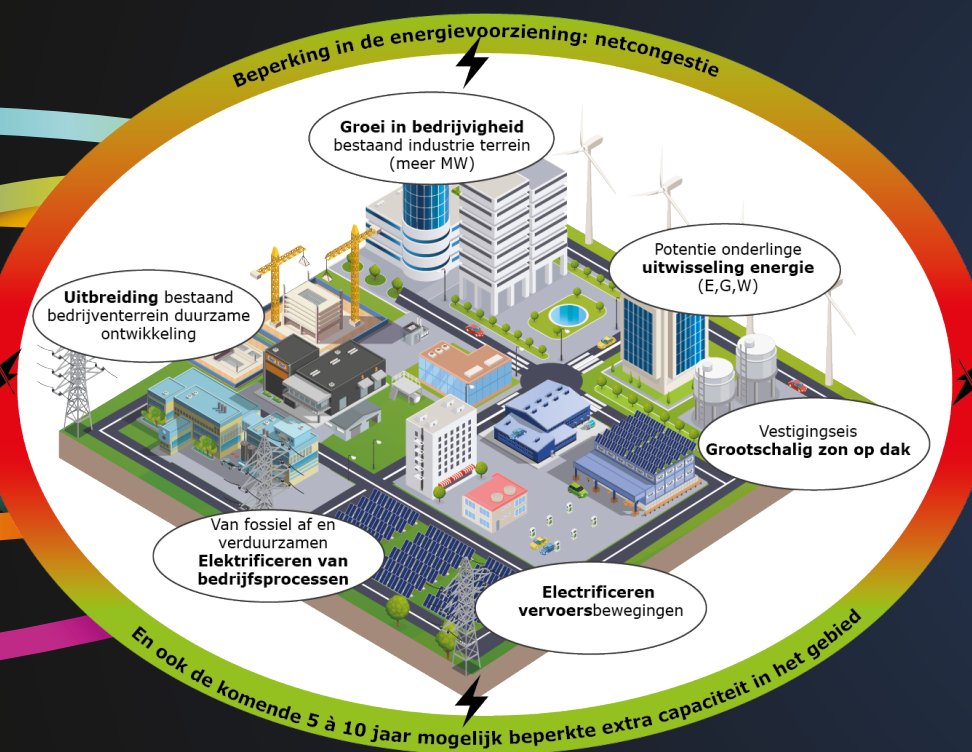


Keje
Spijkerman

Samen werken aan oplossingen voor netcongestie

Diewu
Martens-Bakker

De beperkingen van het energienet, de stijgende energieprijzen en de ambities vanuit het Klimaatakkoord om te werken aan een CO₂-neutrale energievoorziening en aardgasloze wijken betekenen een grote omslag in het denken voor zowel bedrijven als gemeenten. Voor elke gemeente komt dat heel dichtbij. Ingenieurs- en adviesbureau Antea Group brengt in opdracht van gemeenten en bedrijven de situatie nauwkeurig in kaart, analyseert de problematiek en brengt partijen samen aan tafel. Want een pasklare oplossing bestaat niet, weten ook manager energietransitie Dieuwke Martens-Bakker en adviseur Keje Spijker-

man. Beide zijn binnen Antea Group verantwoordelijk voor energietransitie.

“Gemeenten zitten midden in het spanningsveld tussen duurzaamheidsambities en de beperkingen van het netwerk. Ze zijn het eerste adres waar bedrijven aankloppen als ze vastlopen bij elektrificeren. En dan kunnen gemeenten eigenlijk zelf niet zoveel, want de oorzaak van het probleem ligt niet bij hen, maar zit ’m vooral in de congestieproblemen op het netwerk. Wij worden dan ingeschakeld als kennisorganisatie om samen met alle stakeholders te zoeken naar mogelijke oplossingen.”

Probleemanalyse

“Voor we in de oplossingsmodus schieten, gaan we eerst een paar stappen terug. Wat is precies het probleem? Als je met verschillende bedrijven in gesprek gaat, ervaart iedereen het anders. Sommigen hebben nu nog helemaal geen probleem, terwijl anderen het hele wagenpark willen elektrificeren, maar geen passende aansluiting kunnen krijgen. Wel merk je dat, nu de energieprijzen enorm zijn gestegen, het gevoel van urgentie bij iedereen aanwezig is. Ook de netbeheerder proberen we aan tafel te krijgen, omdat die kan aangeven wat er vandaag nog wél mogelijk is en wat het perspectief is voor morgen.”

“Ook de netbeheerder proberen we aan tafel te krijgen.”

Korte klap

“Zodra we alle feiten op een rijtje hebben en we partijen hebben weten te overtuigen dat er alleen collectief gewerkt kan worden aan oplossingen, kunnen we verder. Er is geen pasklare oplossing. Elke situatie is anders en de problematiek is zo complex, dat er ook verschillende maatregelen en middelen zijn die samen tot een oplossing kunnen leiden. Energie besparen is de eerste winst en geeft lucht in de capaciteit. Daarnaast kan je kijken naar het samen delen van capaciteit en uitwisselen van energie en warmte. Hierbij heb je voor de implementatie doorgaans wel de medewerking van de netbeheerder nodig.”

Samenwerking

“Natuurlijk zijn er meer mogelijkheden waarmee je het probleem op het net voorlopig kan oplossen. Denk aan buurtbatterijen of energy hubs. Voor

veel bedrijven vormt de financiering van dergelijke oplossingen het grootste obstakel. De gemeente kan het voortouw nemen in samenwerking, zodat er een integrale en betaalbare oplossing komt in plaats van dat bedrijven op eigen houtje het proberen te regelen en vervolgens vastlopen. Wij helpen gemeenten daarbij vanuit een onafhankelijke positie. Dat houdt de feiten zuiver en creëert draagvlak bij partijen. En vanuit draagvlak en vertrouwen kun je gezamenlijk tot een oplossing komen.” ●