

# Carrières et matériaux

Compétences élargies,  
expertise historique,  
constantes innovations

Antea®Group

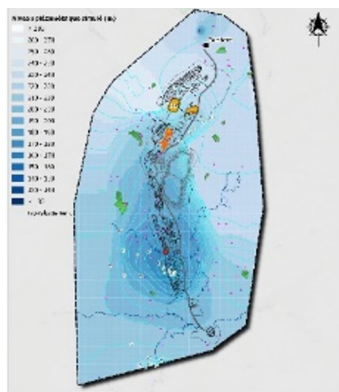
Comprendre aujourd'hui.  
Améliorer demain.

## Antea Group, votre partenaire en conseil, étude et expertise



### Définition du gisement exploitable

- Reconnaissances et cartographies géologiques
- Prospections géophysiques
- Cubature du gisement
- Valorisation des vides de fouille



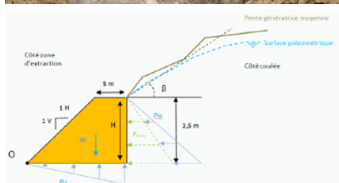
### Hydrogéologie

- Expertises hydrogéologiques (définition des impacts, gestion des eaux souterraines, étude karstique)
- Opérations de traçages
- Mesure de la piézométrie, détermination des débits d'exhaure (découverte ou exploitation)



### Géotechnique

- Diagnostic spécifique de stabilité (mission G5) avec définition et chiffrage des mesures (travaux, suivi)
- Calcul de stabilité en relation avec le plan d'exploitation
- Programmation et réalisation des reconnaissances et des essais en laboratoire de géomécanique
- Conseils sur les modalités d'exploitation







## Gestion et traitement des eaux pluviales et des effluents

- Etude de gestion des eaux pluviales (calcul des débit de pointe, dimensionnement des bassins)
- Prise en compte du risque inondation
- Détermination des dispositifs de traitement des eaux avant retour dans le milieu naturel
- Chiffrage des solutions techniques adaptées



## Dossiers réglementaires

- Elaboration de dossiers réglementaires : autorisation d'exploiter, loi sur l'eau, stockage déchets inertes
- Evaluation des impacts et des dangers de l'activité sur le milieu naturel
- Définition et dimensionnement des solutions et mesures compensatoires
- Accompagnement de l'exploitant dans les démarches administratives
- Calcul des garanties financières
- Conception de la remise en état



## Mesures environnementales

- Prélèvements et analyses des rejets d'eaux souterraines et de surface
- Mesures de retombées atmosphériques (jauge owen,...) et suivi en continu par réseau de capteurs (PM10, PM2,5,...)
- Contrôle d'exposition professionnelle des opérateurs (silice, poussières, ....)
- Mesures de bruit
- Mesures et expertises bruit et odeurs
- Gestion et bancarisation des données environnementales



SITES ET SOLS POLLUÉS  
NF X 31-626-2  
ETUDES ASSISTANCE  
ET CONTRÔLE



SITES ET SOLS POLLUÉS  
NF X 31-626-3  
INGÉNIERIE DES TRAVAUX  
DE RÉHABILITATION



SITES ET SOLS POLLUÉS  
NF X 31-626-4  
EXÉCUTION DES TRAVAUX  
DE RÉHABILITATION



Plus d'informations :  
[contact@anteagroup.fr](mailto:contact@anteagroup.fr)

[www.anteagroup.fr](http://www.anteagroup.fr)