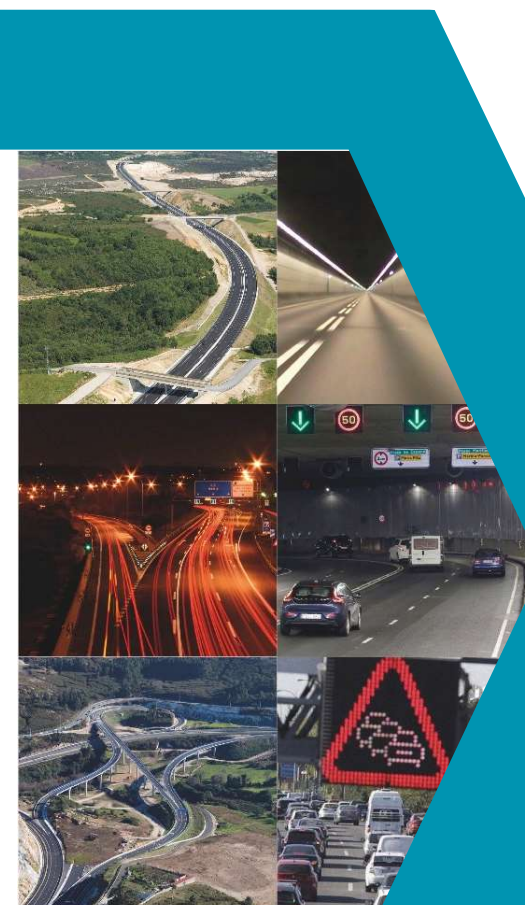


# SERVICIOS

Respondiendo a los mismos principios de sostenibilidad, generación de valor y competitividad acumulados por **Antea Group España & Latinoamérica** desde 1985, la Compañía está desarrollando trabajos en el País aportando soluciones con un enfoque cercano y al mismo tiempo integral, garantizando así una respuesta versátil y ajustada a las necesidades de sus clientes, haciendo partícipes a éstos de su conocimiento.

Desde su fundación en el año 1985 **Antea Group España & Latinoamérica** se ha posicionado en el mercado como una consultora pionera y líder en el desarrollo integral de proyectos en los ámbitos de la **ingeniería en general, las infraestructuras de transporte, la gestión de la movilidad, el agua y el medioambiente y el desarrollo territorial, urbano y la edificación, la industria y la energía.**

Experiencia, Calidad y Compromiso de Resultados, garantizan a los Clientes de **Antea Group España & Latinoamérica** la tranquilidad de colaborar con una Compañía con las máximas acreditaciones y solvencia. El talento de un amplio equipo multidisciplinar a su servicio lo asegura. **Una cartera próxima a los 3.000 proyectos lo acredita.** La planificación territorial integral en materia de carreteras, puertos, ingeniería del agua, ordenación territorial y urbana y estructuración de proyectos por un importe superior a 40.000 MM de € (45.000 MM USD) lo avalan. Estudios, Diseños, Estructuraciones, Gerencia de Proyectos y Supervisión de Obras por un importe superior a 10.000 MM de € (11.000 MM USD) lo certifican.



## URUGUAY

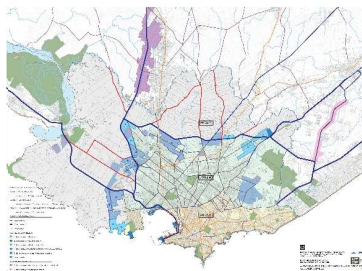
# ALGUNOS PROYECTOS

## ESTUDIO DE FACTIBILIDAD TÉCNICA, ECONÓMICA Y FINANCIERA DE LA INFRAESTRUCTURA DE TRANSPORTE (VIARIO Y FERROVIARIO) Y LOGÍSTICA DE ACCESO A LA ZONA PORTUARIA DE MONTEVIDEO

CLIENTE\_ Ministerio de Transporte y Obras Públicas. Dirección Nacional de Planificación y Logística.

INTERVENCIÓN\_ Elaboración de un Plan Estratégico Integral para el desarrollo del sistema de transporte de personas y mercaderías en la zona portuaria de Montevideo sustentado en la gestión de una movilidad sostenible.

DATOS TÉCNICOS\_ 37 km viales urbanos, 5,8 km viaductos, 1,6 km túneles y 52 km vías ferroviarias proyectados / 940 MM USD.



## ANTEPROYECTO LICITACIÓN INFRAESTRUCTURA VIAL CIRCUITO 6: RUTA N°6, TRAMO CUCHILLA GRANDE – RUTA 12.

CLIENTE\_ Empresa privada.

INTERVENCIÓN\_ La concesión implica la ejecución de obras de puesta a punto y mantenimiento de la Ruta 6 desde Cuchilla Grande hasta Empalme Ruta 12 con una longitud de 78 Km comprendiendo 6 Km de nuevo trazado y 72 km de rehabilitación de calzada única con doble carril y una longitud de 10 Km de calzada con 2 carriles por sentido y ciclovía.

DATOS TÉCNICOS\_ 78km (6 km nuevo trazado - 72 km mejoramiento).

## PROYECTOS EJECUTIVOS CORREDORES VIALES RUTAS 21 Y 24

CLIENTE\_ Consorcio Sacyr – Grinor.

INTERVENCIÓN\_ La concesión corresponde al actual trazado de la Ruta N°21 desde la ciudad de Nueva Palmira a Ruta N°2, y de la Ruta N°24 entre la Ruta N°2 y la Ruta N° 3. Contempla la construcción del bypass de Nueva Palmira de 8,5 km y la rehabilitación de 121,75 km de calzada única con doble carril. El mantenimiento se realiza de los dos tramos completos, sumando un total de 179,10 km.

DATOS TÉCNICOS\_ 179 km.



## PROYECTO EJECUTIVO PUESTA A PUNTO INFRAESTRUCTURA VIAL CIRCUITO 5 EN RUTA N°14 TRAMO SARANDÍ DEL YÍ - LASCANO Y RUTA N°15 TRAMO LASCANO - VELÁZQUEZ

CLIENTE\_ UTE Aldesa Construcciones –Coalvi Renovables – Ramón Álvarez.

INTERVENCIÓN\_ El proyecto Circuito 5 incluye los tramos comprendidos entre las rutas 6 y 7, en el departamento de Florida; un segundo tramo que se extiende desde la localidad de José Batlle y Ordóñez hasta la ruta 8 y el tramo que une la ciudad de Varela y Lascano; además se incorpora el tramo que se desarrolla entre Velázquez y Lascano perteneciente a la ruta 15.

DATOS TÉCNICOS\_ 182,72km (112 km nuevo trazado - 70 km mejoramiento).

## ANTEPROYECTO LICITACIÓN CORREDORES VIALES CIRCUITO 3: RUTAS N°14 , BY PASS SARANDI DEL YI Y CONEXIÓN RUTA 14 – RUTA 3.

CLIENTE\_ S.A. de obras y servicios COPASA .

INTERVENCIÓN\_ El proyecto Circuito 3 comprende los tramos de la Ruta 14 que van desde la ciudad de Mercedes hasta Sarandí del Yí, incluyendo la construcción de dos nuevos carriles en la Ciudad de Trinidad, un bypass en Sarandí del Yí y un nuevo tramo que conecta las Ruta 14 con la Ruta 3.

DATOS TÉCNICOS\_ 297 km / 20 puentes.



## PROYECTO EJECUTIVO Y ASISTENCIA TÉCNICA A LAS OBRAS CORREDORES VIALES CIRCUITO 3: RUTAS N°14 , BY PASS SARANDI DEL YI Y CONEXIÓN RUTA 14 – RUTA 3.

CLIENTE\_ S.A. de obras y servicios COPASA / Circuito Vial Tres, S.A.

INTERVENCIÓN\_ El proyecto Circuito 3 comprende los tramos de la Ruta 14 que van desde la ciudad de Mercedes hasta Sarandí del Yí, incluyendo la construcción de dos nuevos carriles en la Ciudad de Trinidad, un bypass en Sarandí del Yí y un nuevo tramo que conecta las Ruta 14 con la Ruta 3.

DATOS TÉCNICOS\_ 297 km / 20 puentes.

## ANTEPROYECTO LICITACIÓN PUESTA A PUNTO INFRAESTRUCTURA VIAL CIRCUITO 5 EN RUTA N°14 TRAMO SARANDÍ DEL YÍ - LASCANO Y RUTA N°15 TRAMO LASCANO - VELÁZQUEZ

CLIENTE\_ Empresa privada.

INTERVENCIÓN\_ El proyecto Circuito 5 incluye los tramos comprendidos entre las rutas 6 y 7, en el departamento de Florida; un segundo tramo que se extiende desde la localidad de José Batlle y Ordóñez hasta la ruta 8 y el tramo que une la ciudad de Varela y Lascano; además se incorpora el tramo que se desarrolla entre Velázquez y Lascano perteneciente a la ruta 15.

DATOS TÉCNICOS\_ 182,72km (112 km nuevo trazado - 70 km mejoramiento).



## AUDITORIA DE SEGURIDAD VIAL Y PROPUESTA DE INTERVENCIONES EN LA ZONA DE LAS ESCUELAS EN LA RUTA 8, PK 13+200.

CLIENTE\_ Ministerio de Transporte y Obras Públicas. Dirección Nacional de Viabilidad.

INTERVENCIÓN\_ Inspección de Seguridad Vial en el entorno de los centros escolares Escuela n°179, Jardín n°314 y Liceo EDUVI con el objetivo de analizar los peligros y problemas a los que se ven expuestos los escolares y demás usuarios de la vía y proponer soluciones que puedan mejorar las carencias que se pongan de manifiesto.

DATOS TÉCNICOS\_ 2 km de vía afectada / 3 colegios.