



Ingénierie & conseil
au service de la résilience climatique

Antea Group

Comprendre aujourd'hui.
Améliorer demain.





Plus de 1 % de notre chiffre d'affaires est consacré chaque année aux dépenses de Recherche & Développement - Innovation.



CHIFFRES CLÉS

1000 +
COLLABORATEURS

+6000
PROJETS / AN

CHIFFRE D'AFFAIRES
121 M€

10 %
À L'INTERNATIONAL

25 IMPLANTATIONS
EN MÉTROPOLE
5 EN OUTRE-MER

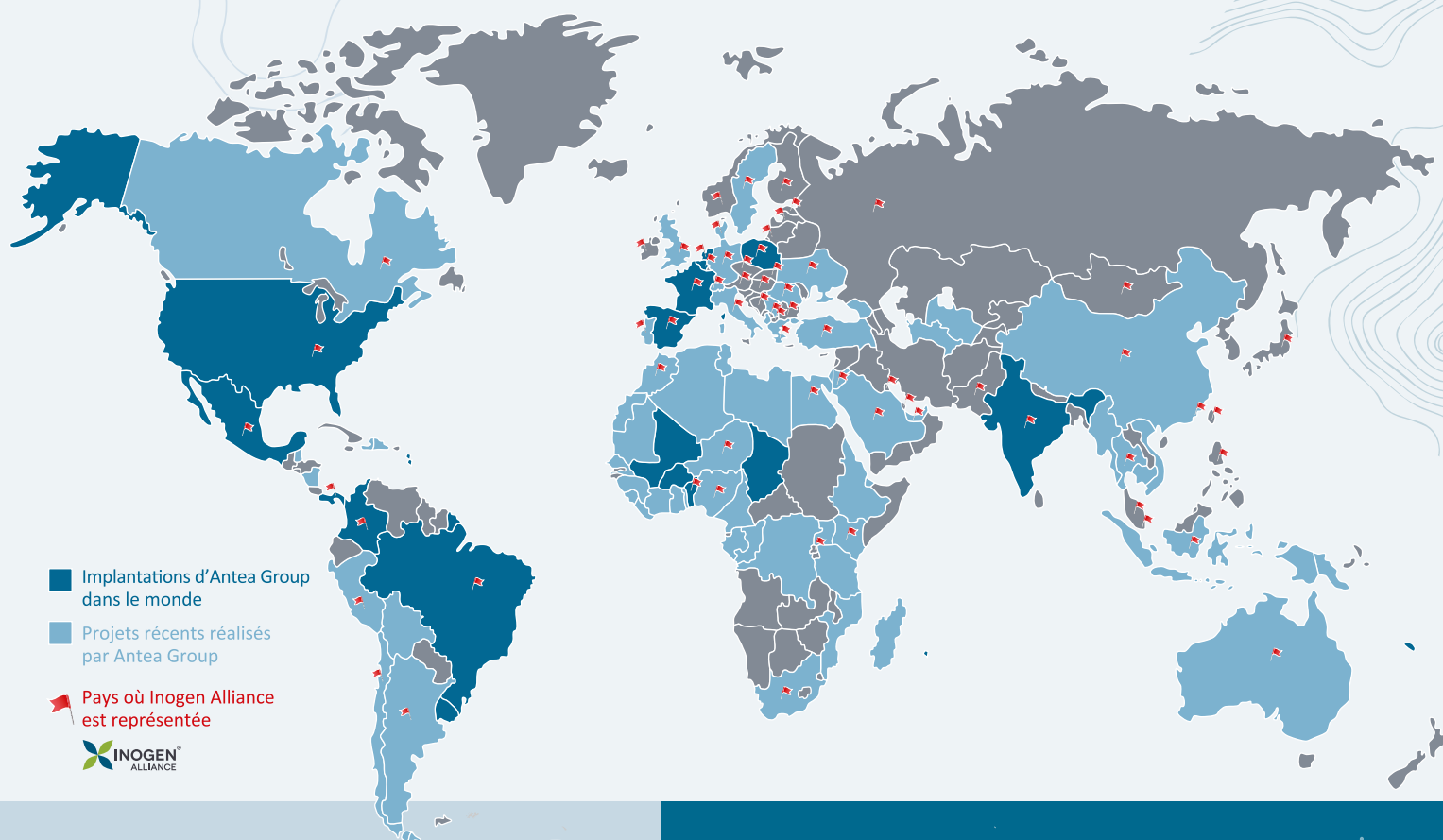
4 MARQUES
COMPLÉMENTAIRES

IRH Ingénieur Conseil spécialisée dans la gestion, le traitement de l'eau et la mesure
ICF dédiée à l'ingénierie environnementale en région IDF et aux activités de due diligence
Géo-Hyd et TLG Pro offrant tout notre savoir-faire en gestion des données environnementales et industrielles

ANTEA GROUP EN FRANCE

Acteur majeur de l'ingénierie de l'environnement et de la résilience face au changement climatique, Antea Group rassemble des experts et des consultants pluridisciplinaires intervenant dans les domaines de l'environnement, de l'eau, des infrastructures, et de la gestion des données.

En alliant réflexion stratégique, expertise technique et vision transversale des problématiques de nos clients, nous œuvrons pour créer des solutions durables face aux enjeux environnementaux et climatiques.



CLASSEMENT

Ingénierie classée incontournable dans la catégorie 'Environnement, études d'impact, efficacité énergétique, dépollution' (Leaders League)

6^{ème} du TOP 10 'Environmental Management Firms' (Engineering News Records)

UN GROUPE INTERNATIONAL

Antea Group est une société internationale d'ingénierie et de conseil en environnement. Avec 3 500 collaborateurs basés dans 90 implantations à travers le monde, nous travaillons auprès de clients variés : industriels, sociétés de services, institutionnels, collectivités locales, etc.

Antea Group est implantée en Europe, en Amérique, en Asie ainsi qu'en Afrique et Amérique Latine via des filiales ou des succursales.

Antea Group est membre fondateur d'Inogen Alliance, réseau international regroupant plus de 5 000 experts environnementaux présents dans plus de 120 pays.



NOS PRESTATIONS

Nous vous accompagnons durant tout le cycle de vie de vos projets :

- Conseil et expertise
- Etude, pré-étude, audit et diagnostic
- Assistance à maîtrise d'ouvrage
- Maîtrise d'œuvre de conception
- Maîtrise d'œuvre de réalisation
- Clé en main et travaux
- Mesures d'eau et d'air
- Management des données environnementales et industrielles



EAU

- Gestion intégrée et durable des ressources en eaux
- Exploitation et valorisation des eaux souterraines
- Renaturation des milieux aquatiques et biodiversité
- Aménagements hydrauliques
- Géothermies et transition énergétique
- Infrastructures eau potable et assainissement
- Performance des services publics
- Traitement des eaux industrielles



INFRASTRUCTURES

- Génie civil et structures
- Géotechnique
- Travaux souterrains
- Travaux fluviaux et maritimes
- Risques naturels
- Déconstruction, désamiantage, gestion du risque plomb
- Déchets et valorisation des matériaux
- Aménagement urbain



ENVIRONNEMENT

Due diligence et conseil stratégique
Études réglementaires, études de danger ICPE
Audits et conseils hygiène, sécurité, environnement
Ingénierie des sites et sols pollués
Reconversion des friches industrielles
Ingénierie de l'air



ACQUISITION ET VALORISATION DES DONNÉES

Mesures de qualité d'eau
Mesures de pollution atmosphérique
Mesures d'air ambiant, d'odeurs, de bruit
Mesures d'exposition professionnelle et air intérieur
Gestion des données environnementales et industrielles
Gestion des données géographiques et modélisation
Gestion et prédiction des ressources naturelles
Conception et développement d'outils numériques

NOS ENGAGEMENTS

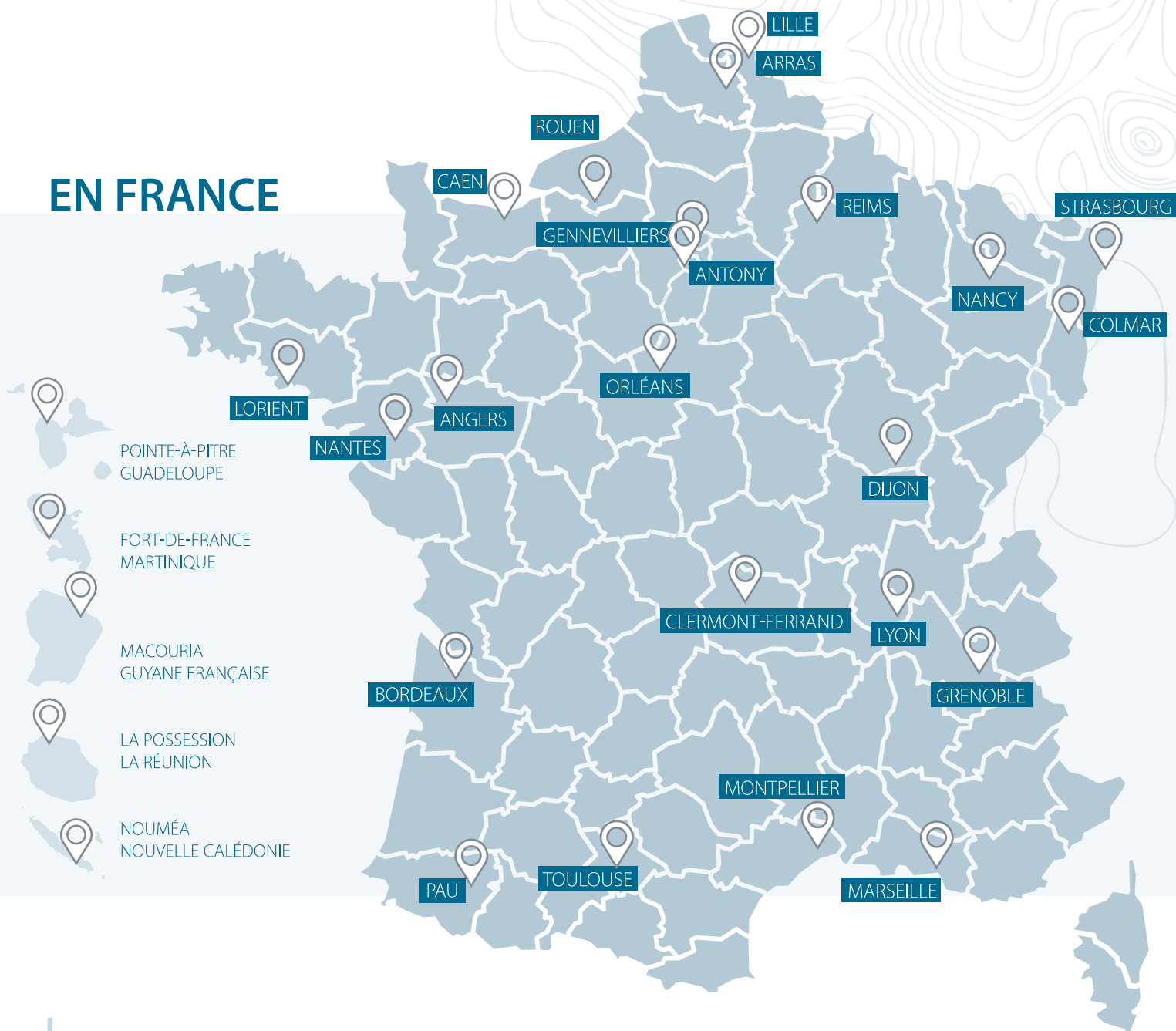
Fournir à nos clients des prestations de qualité

Mettre toutes nos expertises au service de la résilience climatique

Développer l'amélioration continue et l'innovation

Déployer notre politique RSE dans le fonctionnement de l'entreprise et la pratique de nos métiers

EN FRANCE



Création : www.agence-waow.com - Crédits : Adobe Stock, Getty Images - Octobre 2023



Antea Group

ZAC du Moulin
803 Boulevard Duhamel du Monceau
CS 30602 - 45166 OLIVET Cedex
Tél. : + 33 (0)2 38 23 23 00



IRH Ingénieur Conseil

14 à 30 rue Alexandre
Bâtiment C
92635 Gennevilliers Cedex
Tél. : + 33 (0)1 46 88 99 00



TLG Pro

Le LAB'O
1, av. du Champ de Mars
45074 Orléans Cedex
Tél. : +33 (0) 2 38 69 80 76



contact@anteagroup.fr

www.anteagroup.fr